

CWS PureLine Dry / Art. 1700383
CWS PureLine EcoBlack Dry / Art. 1701690

01

4x
 Ø 5 x 35 mm
 TX20 A2K

4x
 Ø 6 x 30 mm

Ø 6mm

MIN. LOAD

min.: ≥30 kg (≥0.3 kN)

4x = MIN. LOAD

4x < MIN. LOAD

force = 30 kg (0.3 kN)

02

~1400 mm

03

494

342

260

88 88

252

162

88 166 88

KG 6,5 kg

06

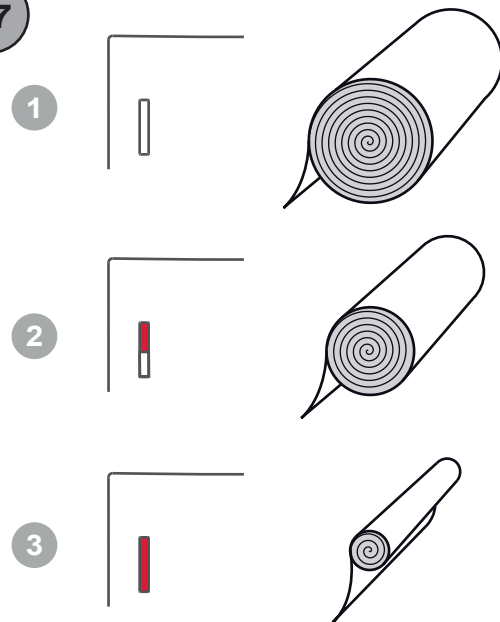


⚠
**Öffnen Sie das
 Gerät vorsichtig!**
 Verklemmungen nicht
 mit großer Kraft
 überwinden!



Warnung!
 Verletzungsgefahr an Finger und Händen.
 Während des Öffnens des Geräts nicht in
 das Innere des Geräts greifen!
 Nicht zu zweit am Gerät arbeiten!

07



Für weitere technische Unterlagen
 und Hinweise QR-Code scannen
 oder Link eingeben.



For further technical documents
 or information, scan the QR code
 or enter the link.

tss.cws-boco.com/t/fjN7pXbS



CWS Hygiene International GmbH
 Dreieich Plaza 1A | 63303 Dreieich,
 Germany
www.cws.com | contact@cws.com

CWS

HYGIENE