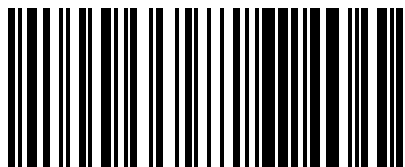




TRADUCERI

RO | SLO | HR | SK | HU | CZ | PL | FR | NL | SE | NO | FI | IT | ES | PT

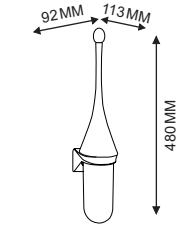


4049657039083

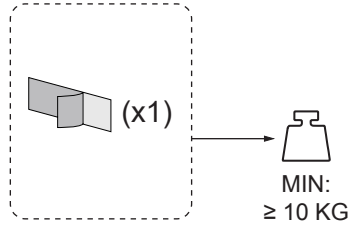
COD: 1701675
GTIN: 4049657039083

CWS HYGIENE INTERNATIONAL GMBH
DREIEICH PLAZA 1A
63303 DREIEICH, GERMANY
WWW.CWS.COM / CONTACT@CWS.COM

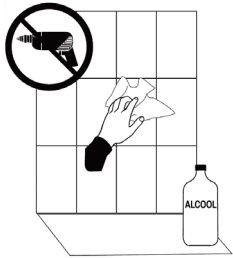
INCLUS ÎN PACHET



GREUTATE: 0.35 KG

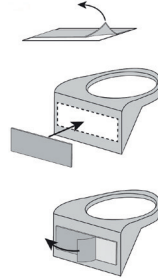


1



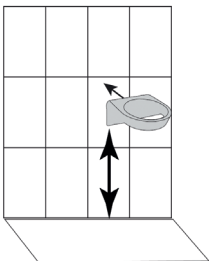
CURĂȚAȚI SUPRAFAȚA CU UN DETERGENT ADECVAT. LA FINAL, USCAȚI BINE SUPRAFAȚA.

2



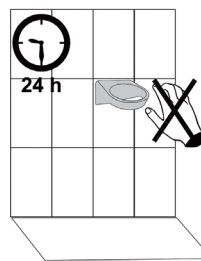
AȘEZAȚI FOLIA ADEZIVĂ PE SUPRAFAȚA PREVĂZUTĂ PE SUPORTUL DE PERETE ȘI ÎNDEPĂRTAȚI FOLIA DE PROTECȚIE.

3



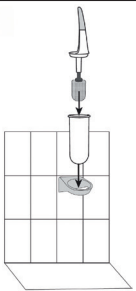
PLASAȚI SUPORTUL DE PERETĂ LA ÎNĂLȚIMEA DE MONTARE RECOMANDATĂ 300 MM PÂNĂ LA 400 MM.

4



SUPPORTUL DE PERETE NU TREBUIE SĂ FIE ÎNCĂRCAT TIMP DE 24 DE ORE.

5

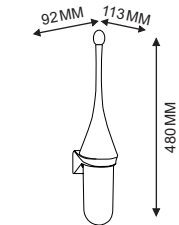


INTRODUCETI SUPORTUL PENTRU PERII ÎN SUPORTUL DE PERETE MONTAT.

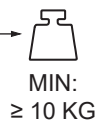
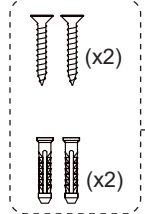
COD: 1701675

CWS HYGIENE INTERNATIONAL GMBH
DREIEICH PLAZA 1A
63303 DREIEICH, GERMANY
WWW.CWS.COM / CONTACT@CWS.COM

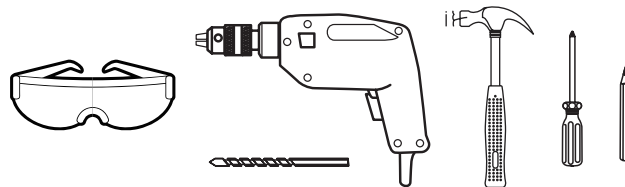
INCLUS ÎN PACHET



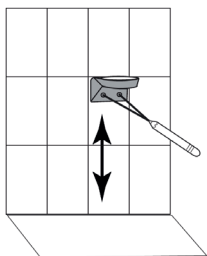
GREUTATE: 0.35 KG



INSTRUMENTE NECESARE

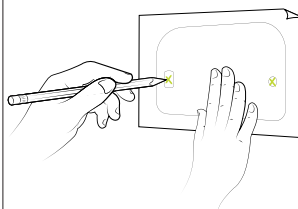


1



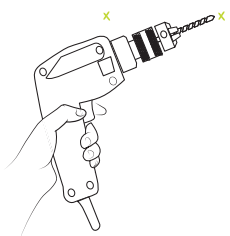
ÎNĂLȚIMEA DE MONTARE RECOMANDATĂ 300 MM PÂNĂ LA 400 MM.

2



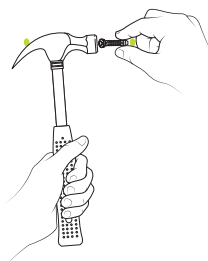
MARCAȚI POZIȚIA PENTRU A GĂURI ORIFICIILE DE MONTARE PE PERETE.

3



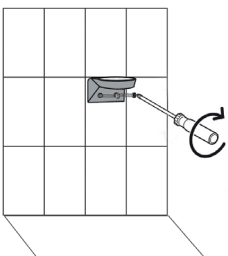
GĂURIȚI PUNCTELE MARCATE.

4



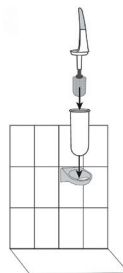
BATEȚI ANCORELE ÎN FIECARE ORIFICIU GĂURIT.

5



AȘEZĂȚI SUPORTUL DE PÉRETE ÎNAPOI PE PERETE ȘI STRÂNGEȚI ȘURUBURILE.

6



INTRODUCETI SUPORTUL PENTRU PERII ÎN SUPORTUL DE PERETE MONTAT.

COD: 1701675

CWS HYGIENE INTERNATIONAL GMBH
DREIEICH PLAZA 1A
63303 DREIEICH, GERMANY
WWW.CWS.COM / CONTACT@CWS.COM

CONSUMABILE RECOMANDATE

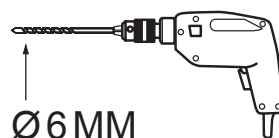
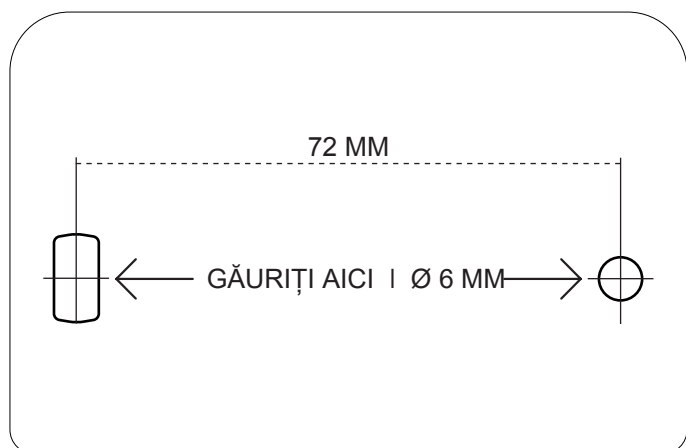
CLEAR+ PERIE DE TOALETĂ PERIE DE SCHIMB

INSTRUCȚIUNI DE CURĂȚARE

UTILIZAȚI NUMAI AGENȚI DE CURĂȚARE BLÂNZI ȘI CÂRPE MOI PENTRU CURĂȚAREA DOZATORULUI. AGENȚII DE CURĂȚARE ABRAZIVI SAU PERII DURE POT DETERIORA SUPRAFAȚA ȘI AFECTA FUNCȚIONALITATEA.

CASAREA

LA SFÂRȘITUL CICLULUI SĂU DE VIAȚĂ, ARUNCAȚI DOZATORUL ÎNTR-UN MOD RESPONSABIL FAȚĂ DE MEDIU, RESPECTÂND REGLEMENTĂRILE ȘI RECOMANDĂRILE LOCALE PENTRU ELIMINAREA DEȘEURILOR DIN PLASTIC. UNELE COMUNITĂȚI POT OFERI LOCURI DE COLECTARE DESEMNAȚE SAU PROGRAME DE RECICLARE PENTRU ASTFEL DE MATERIALE. DACĂ NU SUNTEȚI SIGUR DE METODA CORECTĂ DE ELIMINARE SAU AVEȚI NEVOIE DE INFORMAȚII SUPLIMENTARE, VĂ RUGĂM SĂ CONTACTAȚI FURNIZORUL.

1:1

2 BUC



2 BUC