

CLEAR+
PROFESSIONAL HYGIENE PRODUCTS

CONJUNTO DE ESCOVA SANITÁRIA CLEAR+ DE PAREDE BRANCO

MANUAL DO UTILIZADOR – INSTRUÇÕES DE MONTAGEM



TRADUÇÕES

RO | SLO | HR | SK | HU | CZ | PL | FR | NL | SE | NO | FI | IT | ES | PT

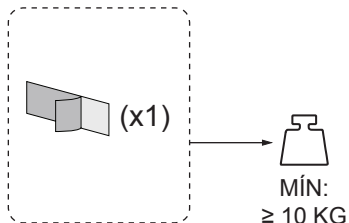
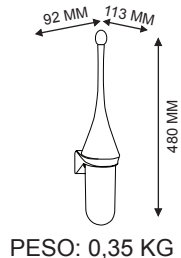


4049657039083

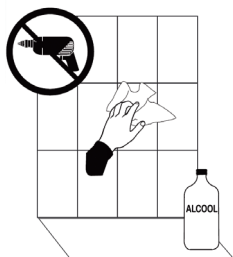
ART. CÓDIGO: 1701675
GTIN: 4049657039083

CWS HYGIENE INTERNATIONAL GMBH
DREIEICH PLAZA 1A
63303 DREIEICH, ALEMANHA
WWW.CWS.COM / CONTACT@CWS.COM

INCLUÍDO NA ENTREGA

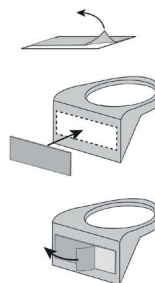


1



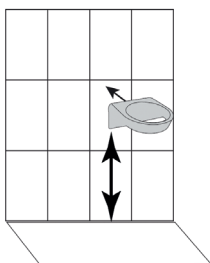
LIMPE A SUPERFÍCIE COM UM PRODUTO DE LIMPEZA ADEQUADO. POR FIM, SEQUE BEM A SUPERFÍCIE.

2



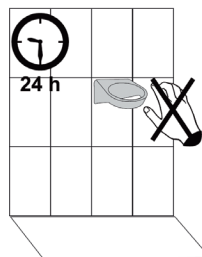
QUE A PELÍCULA ADESIVA SOBRE A SUPERFÍCIE PRETENDIDA NO SUPORTE DE PAREDE E RETIRE A PELÍCULA PROTETORA.

3



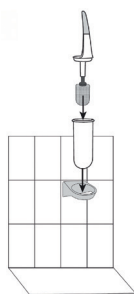
COLOQUE O SUPORTE DE PAREDE NA ALTURA DE MONTAGEM RECOMENDADA DE 300 MM A 400 MM.

4



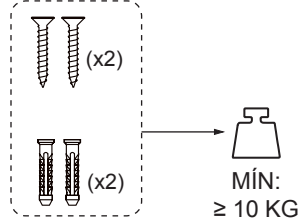
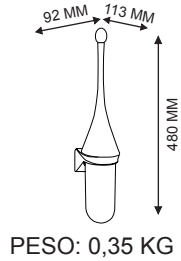
O SUPORTE DE PAREDE NÃO DEVE SER CARREGADO DURANTE 24 HORAS.

5

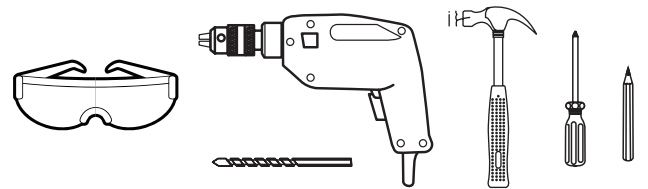


INSIRA O SUPORTE DA ESCOVA NO SUPORTE DE PAREDE MONTADO.

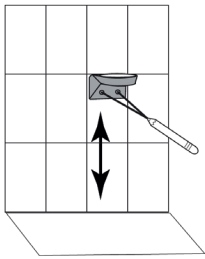
INCLUÍDO NA ENTREGA



FERRAMENTAS NECESSÁRIAS

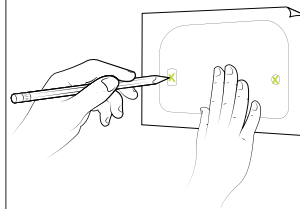


1



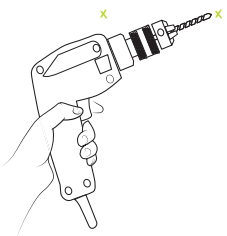
ALTURA DE MONTAGEM RECOMENDADA 300 MM A 400 MM.

2



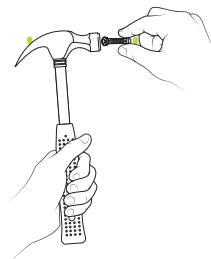
MARQUE A POSIÇÃO PARA EFETUAR OS ORIFÍCIOS DE MONTAGEM NA PAREDE.

3



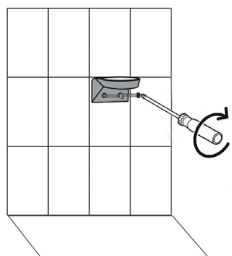
PERFURE OS ORIFÍCIOS MARCADOS.

4



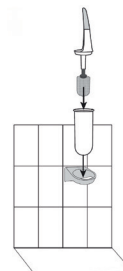
COLOQUE OS CASQUINHOS EM CADA ORIFÍCIO PERFURADO.

5



VOLTE A COLOCAR O SUPORTE DE PAREDE NA PAREDE E APERTE OS PARAFUSOS.

6



INSIRA O SUPORTE DA ESCOVA NO SUPORTE DE PAREDE MONTADO.

CONSUMÍVEIS RECOMENDADOS

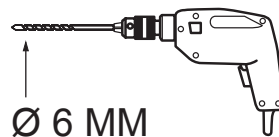
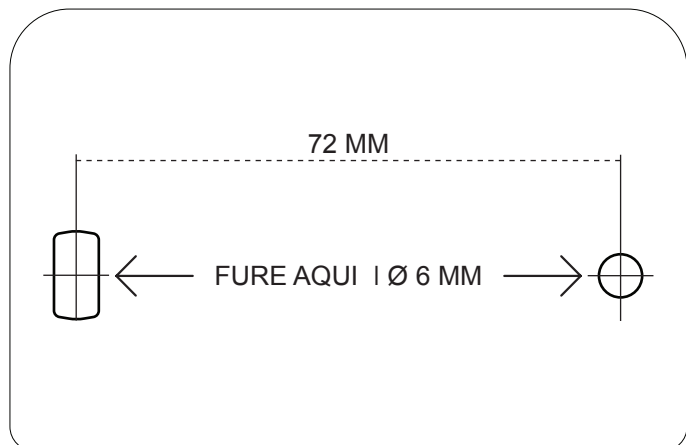
ESCOVA DESANITA SOBRESSALENTE CLEAR+ COM PEGA

INSTRUÇÕES DE LIMPEZA

UTILIZE APENAS PRODUTOS DE LIMPEZA SUAVES E PANOS MACIOS PARA LIMPAR O DISPENSADOR. OS PRODUTOS DE LIMPEZA ABRASIVOS OU AS ESCOVAS DURAS PODEM DANIFICAR A SUPERFÍCIE E COMPROMETER A SUA FUNCIONALIDADE.

DESCARTE

NO FINAL DO SEU CICLO DE VIDA, DESCARTE O DISPENSADOR DE UMA FORMA AMBIENTALMENTE RESPONSÁVEL, SEGUINDO OS REGULAMENTOS E DIRETRIZES LOCAIS PARA O DESCARTE DE RESÍDUOS DE PLÁSTICO. ALGUMAS COMUNIDADES PODEM OFERECER LOCAIS DE RECOLHA DESIGNADOS OU PROGRAMAS DE RECICLAGEM PARA ESSES MATERIAIS. SE NÃO TIVER A CERTEZA SOBRE O MÉTODO DE DESCARTE ADEQUADO OU PRECISAR DE MAIS INFORMAÇÕES POR FAVOR CONTACTE O FORNECEDOR.

1:1

2 UNID.



2 UNID.