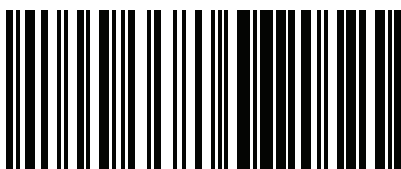




TRADUÇÕES

RO | SLO | HR | SK | HU | CZ | PL | FR | NL | SE | NO | FI | IT | ES | PT

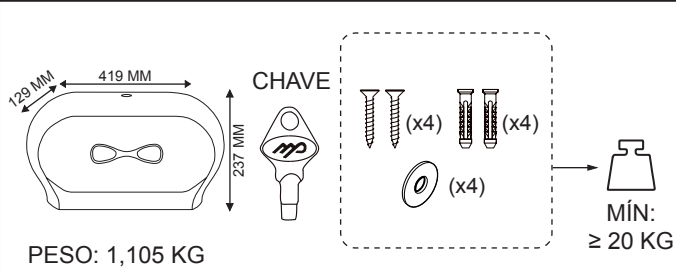


4049657038932

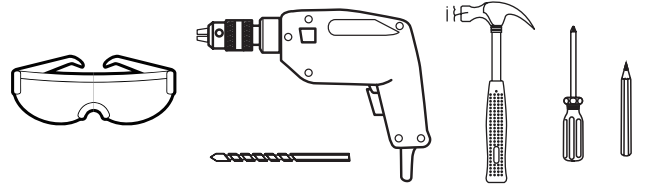
ART. CÓDIGO: 1701670  
GTIN: 4049657038932

CWS HYGIENE INTERNATIONAL GMBH  
DREIEICH PLAZA 1A  
63303 DREIEICH, ALEMANHA  
WWW.CWS.COM / CONTACT@CWS.COM

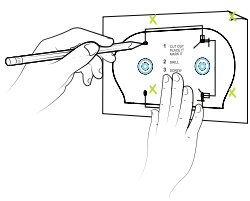
**INCLUÍDO NA ENTREGA**



**FERRAMENTAS NECESSÁRIAS**

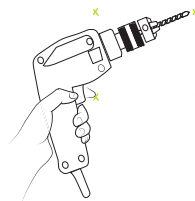


**1**



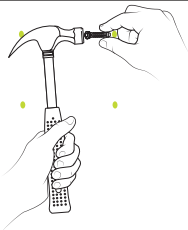
MARQUE A POSIÇÃO PARA EFETUAR OS ORIFÍCIOS DE MONTAGEM NA PAREDE.

**2**



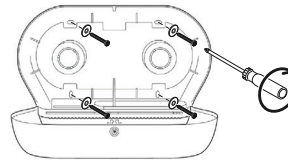
PERFURE OS ORIFÍCIOS MARCADOS.

**3**



COLOQUE OS CASQUILHOS EM CADA ORIFÍCIO PERFURADO.

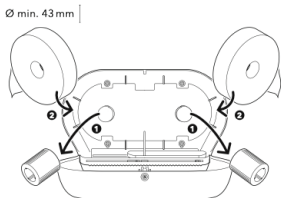
**4**



COLOQUE O DISPENSADOR DE NOVO NA PAREDE E APERTE OS PARAFUSOS.

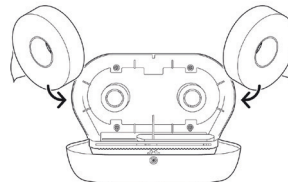
**INSTRUÇÕES DE OPERAÇÃO**

**1**



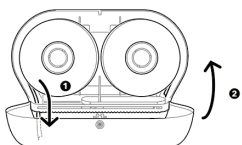
EM FUNÇÃO DO DIÂMETRO DO NÚCLEO, RETIRE (Ø MÍN. 43 MM) OU COLOQUE (Ø 54-70 MM) O ADAPTADOR.

**2**



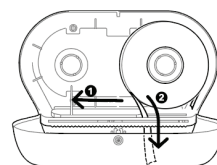
COLOQUE OS ROLOS DE PAPEL HIGIÊNICO DE LADO NAS HASTES PARA ROLOS MIDI FORNECIDAS.

**3**



FECHE O DISPENSADOR E CERTIFIQUE-SE DE QUE O FECHO TRAVE NO ENCAIXE.

**4**



DESLOQUE A JANELA QUANDO O PRIMEIRO ROLO ESTIVER TERMINADO PARA FORNECER O SEGUNDO ROLO.

**CONSUMÍVEIS RECOMENDADOS**

ROLO DE PAPEL HIGIÉNICO MINI JUMBO CLEAR+ DE 2 CAMADAS 175 M

**INSTRUÇÕES DE LIMPEZA**

UTILIZE APENAS PRODUTOS DE LIMPEZA SUAVES E PANOS MACIOS PARA LIMPAR O DISPENSADOR. OS PRODUTOS DE LIMPEZA ABRASIVOS OU AS ESCOVAS DURAS PODEM DANIFICAR A SUPERFÍCIE E COMPROMETER A SUA FUNCIONALIDADE.

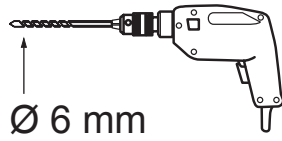
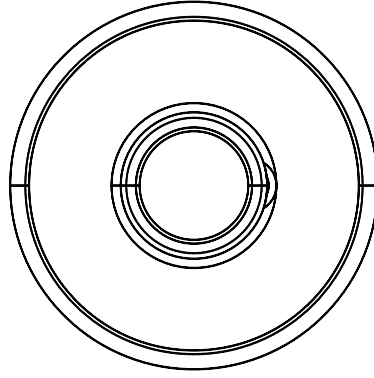
**DESCARTE**

NO FINAL DO SEU CICLO DE VIDA, DESCARTE O DISPENSADOR DE UMA FORMA AMBIENTALMENTE RESPONSÁVEL, SEGUINDO OS REGULAMENTOS E DIRETRIZES LOCAIS PARA O DESCARTE DE RESÍDUOS DE PLÁSTICO. ALGUMAS COMUNIDADES PODEM OFERECER LOCAIS DE RECOLHA OU PROGRAMAS DE RECICLAGEM DESIGNADOS PARA ESSES MATERIAIS. SE NÃO TIVER A CERTEZA SOBRE O MÉTODO DE DESCARTE ADEQUADO OU PRECISAR DE MAIS INFORMAÇÕES, CONTACTE O FORNECEDOR.

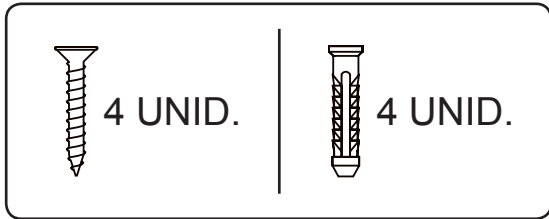
**RESOLUÇÃO DE PROBLEMAS**

SINTOMA	SOLUÇÕES
O PAPEL HIGIÉNICO NÃO SE ENCAIXA BEM NO DISPENSADOR.	<ul style="list-style-type: none"><li>+ O DIÂMETRO MÁXIMO DO ROLO DE PAPEL HIGIÉNICO É DE 185 MM. CERTIFIQUE-SE DE QUE O TAMANHO DO ROLO ESTEJA DENTRO DESTA ESPECIFICAÇÃO.</li><li>+ A LARGURA MÁXIMA DO PAPEL HIGIÉNICO É DE 100 MM. CERTIFIQUE-SE DE QUE O TAMANHO ESTEJA DENTRO DA ESPECIFICAÇÃO.</li><li>+ CERTIFIQUE-SE DE QUE O NÚCLEO DO PAPEL HIGIÉNICO SEJA MAIOR DO QUE O SUPORTE DE ROLO DO DISPENSADOR.</li></ul>
O PAPEL HIGIÉNICO É DIFÍCIL DE PUXAR.	<ul style="list-style-type: none"><li>+ O PAPEL HIGIÉNICO NÃO CUMPRE AS ESPECIFICAÇÕES NECESSÁRIAS E ESTÁ DEMASIADO APERTADO NO DISPENSADOR. É FAVOR UTILIZAR PAPEL EM ROLO DE ACORDO COM AS DIMENSÕES ESPECIFICADAS.</li></ul>

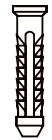
1:1



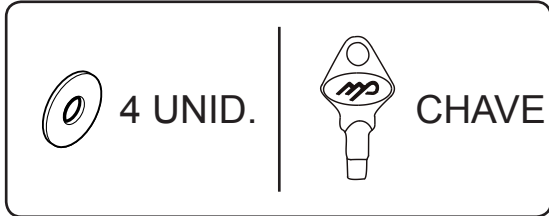
Ø 6 mm



4 UNID.



4 UNID.



4 UNID.



CHAVE

195.9

195.9

161.41

5.86

R2.93

12.78

R2.93

12.78

5.86

