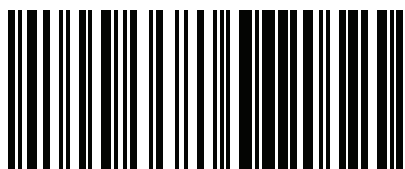




OVERSETTELSER

RO | SLO | HR | SK | HU | CZ | PL | FR | NL | SE | NO | FI | IT | ES | PT

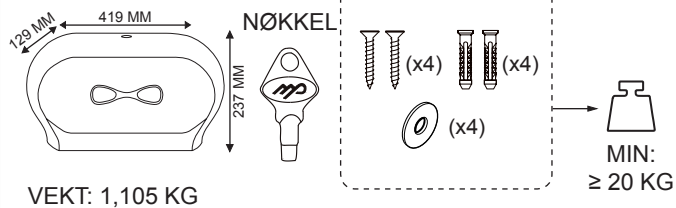


4049657038932

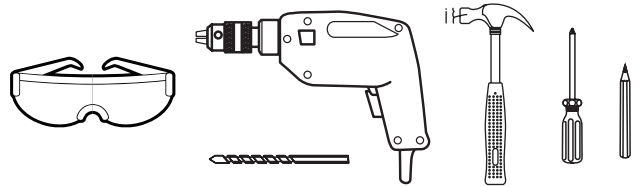
ART. KODE: 1701670  
GTIN: 4049657038932

CWS HYGIENE INTERNATIONAL GMBH  
DREIEICH PLAZA 1A  
63303 DREIEICH, TYSKLAND  
[WWW.CWS.COM](http://WWW.CWS.COM) / [CONTACT@CWS.COM](mailto:CONTACT@CWS.COM)

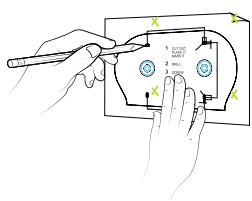
#### INKLUDERT I LEVERANSEN



#### NØDVENDIGE VERKTØY

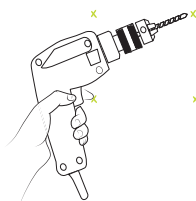


1



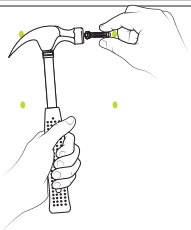
MERK AV HVOR DU SKAL BORE HULL FOR VEGGMONTERING.

2



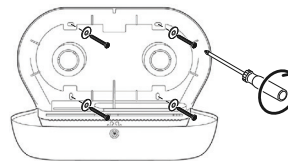
BOR OPP DE MERKEDE HULLENE.

3



BANK ANKRENE INN I HVERT AV BOREHULLENE.

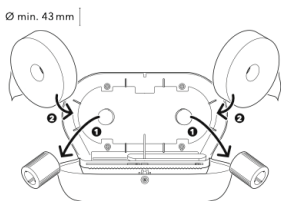
4



SETT DISPENSEREN PÅ VEGGEN IGJEN OG STRAM TIL SKRUENE.

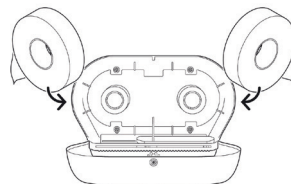
#### BRUKSANVISNING

1



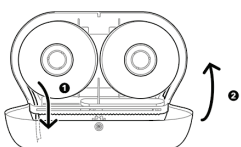
AVHENGIG AV KJERNEDIAMETEREN, FJERN (Ø MIN. 43 MM) ELLER SETT PÅ (Ø 54-70 MM) ADAPTEREN.

2



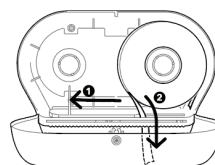
PLASSER TOALETTPAPIR-RULLENE SIDELENG PÅ DE MEDFØLGENDE STENGENE FOR MIDI-RULLER.

3



LUKK DISPENSEREN OG FORSIKRE DEG OM AT LÅSEN KLIKKER PÅ Plass.

4



FLYTT VINDUET NÅR DEN FØRSTE RULLEN ER OPPBRUKT, SLIK AT DEN ANDRE RULLEN GJØRES TILGJENGELIG.

**ANBEFALT FORBRUKSMATERIELL**

CLEAR+ MINI JUMBO TOALETTRULL 2-LAGS 175 M

**RENGJØRINGSINSTRUKSJONER**

BRUK KUN MILDE RENGJØRINGSMIDLER OG MYKE KLUTER TIL Å RENGJØRE DISPENSEREN. SLIPENDE RENGJØRINGSMIDLER OG HARDE BØRSTER KAN SKADE OVERFLATEN OG SVEKKE FUNKSJONALITETEN.

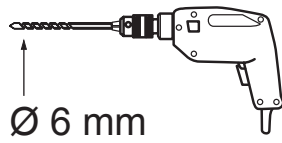
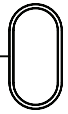
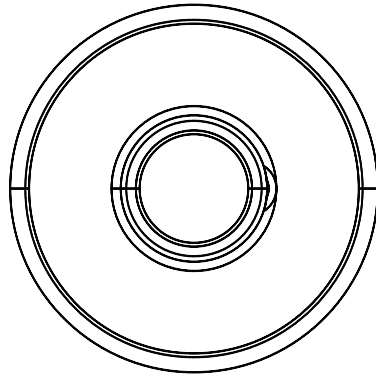
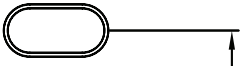
**KASSERING**

NÅR DISPENSEREN ER UTRANGERT, SKAL DEN KASSERES PÅ EN MILJØMESSIG FORSVARLIG MÅTE, I HENHOLD TIL LOKALE FORSKRIFTER OG RETNINGSLINJER FOR KASSERING AV PLASTAVFALL. NOEN LOKALSAMFUNN KAN HA UTPEKTE INNSAMLINGSSTEDER ELLER RESIRKULERINGSPROGRAMMER FOR SLIKE MATERIALER. HVIS DU ER USIKKER PÅ RIKTIG KASSERINGSMÅTE ELLER TRENGER MER INFORMASJON, KAN DU KONTAKTE LEVERANDØREN.

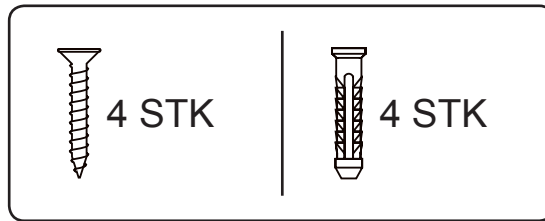
**FEILSØKING**

<b>SYMPTOM</b>	<b>LØSNINGER</b>
TOALETTPAPIRET PASSER IKKE GODT I DISPENSEREN.	<ul style="list-style-type: none"><li>+ DEN MAKSIMALE DIAMETEREN PÅ TOALETTPAPIRRULLEN ER 185 MM. SØRG FOR AT RULLENS STØRRELSE LIGGER INNENFOR DENNE SPESIFIKASJONEN.</li><li>+ DEN MAKSIMALE BREDDEN PÅ TOALETTPAPIRRULLEN ER 100 MM. SØRG FOR AT STØRRELSEN LIGGER INNENFOR SPESIFIKASJONEN.</li><li>+ SØRG FOR AT KJERNEN TIL TOALETTPAPIRET ER STØRRE ENN RULLHOLDEREN I DISPENSEREN.</li></ul>
TOALETTPAPIRET ER VANSKELIG Å TREKKE UT.	<ul style="list-style-type: none"><li>+ TOALETTPAPIRET OPPFYLLER IKKE KRAVENE OG SITTER FOR STRAMT I DISPENSEREN. BRUK TOALETTPAPIRRULLER SOM OVERHOLDER DE ANGITTE MÅLENE</li></ul>

1:1



195.9

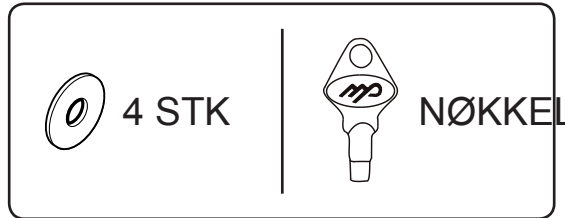


4 STK



4 STK

195.9



4 STK

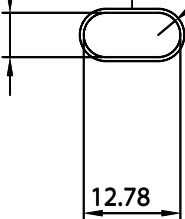


NØKKEL

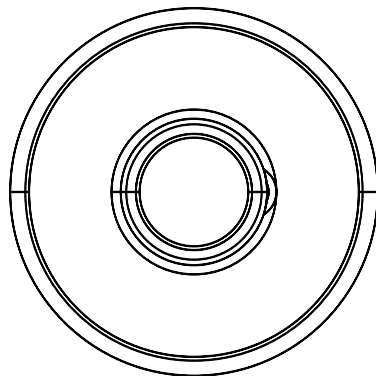
161.41

5.86

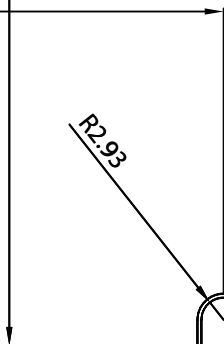
R2.93



12.78



R2.93



12.78

5.86