

CLEAR+

PROFESSIONAL HYGIENE PRODUCTS

DÁVKOVAČ KRÉMOVÉHO MYDLA CLEAR+ 500 ML, BIELY

UŽÍVATEĽSKÁ PRÍRUČKA – MONTÁŽNY NÁVOD



ÜBERSETZUNGEN PREKLADY

RO | SLO | HR | SK | HU | SK | PL | FR | NL | SE | NO | FI | IT | ES | PT



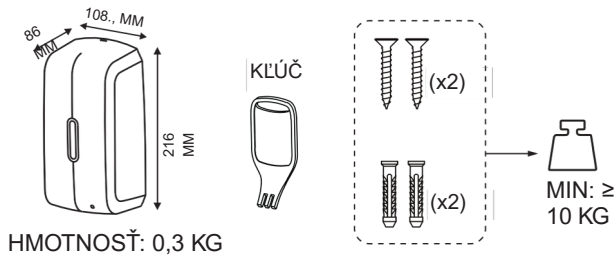
4049657037966

KÓD PRODUKTU: 1701510
GTIN: 4049657037966

CWS HYGIENE INTERNATIONAL GMBH
DREIEICH PLAZA 1A 63303 DREIEICH,
NEMECKO WWW.CWS.COM /
CONTACT@CWS.COM

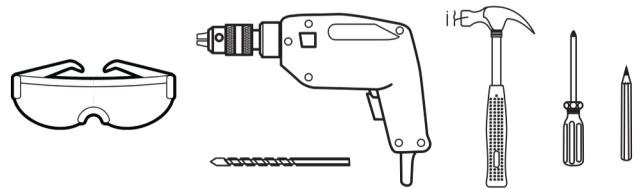
MONTÁŽNY NÁVOD

SÚČASŤ DODÁVKY

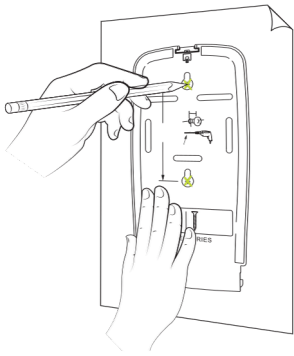


HMOTNOSŤ: 0,3 KG

POŽADOVANÉ NÁSTROJE



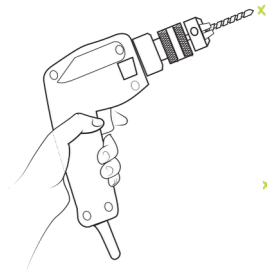
1



OZNAČTE MIESTO PRE VYVRTANIE MONTÁŽNYCH OTVOROV DO STENY.

MARKIEREN SIE DIE POSITION DER MONTAGELÖCHER AN DER WAND.

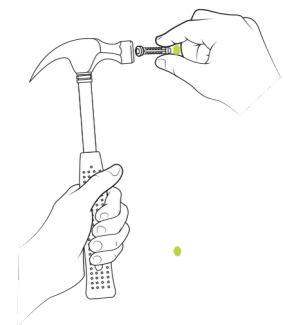
2



VYVŔTAJTE VYZNAČENÉ OTVORY.

BOHREN SIE DIE MARKIERTEN LÖCHER.

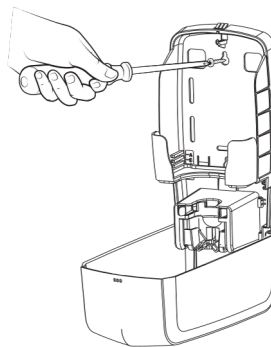
3



KOTVY ZATLČTE DO KAŽDÉHO VYVRTANÉHO OTVORU.

SCHLAGEN SIE DIE DÜBEL IN JEDES DER GEBOHRTEN LÖCHER.

4



VRÁŤTE DÁVKOVAČ SPÄŤ NA STENU A VHODNÝM SPÔSOBOM HO PRIŠRÓBUJTE.

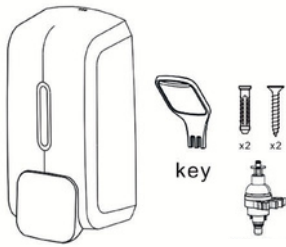
HALTEN SIE DEN SPENDER AN DIE WAND UND DREHEN SIE DIE SCHRAUBEN ENTSPRECHEND FEST.

KÓD VÝROBKU: 1701510

CWS HYGIENE INTERNATIONAL GMBH
DREIEICH PLAZA 1A 63303 DREIEICH,
NEMECKO WWW.CWS.COM /
CONTACT@CWS.COM

NÁVOD NA OBSLUHU | BEDIENUNGSANLEITUNG

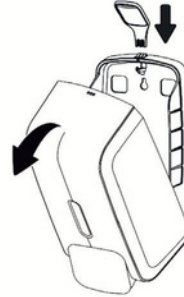
1



DÁVKOVAČ A PRÍSLUŠENSTVO.

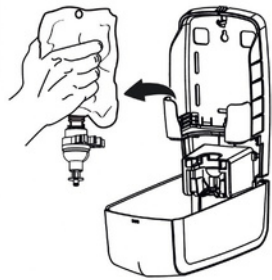
SPENDER UND ZUBEHÖR.

2



DÁVKOVAČ OTVORTE ZO ZHORA POMOCOU KLÚČA. BENUTZEN SIE DEŇ SCHLÜSSEL, UM DEŇ SPENDER ZU ÖFFNEN.

3



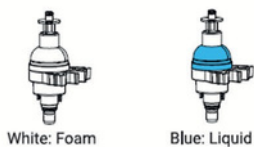
SVORKY PUMPIČKY
STLAČTE K SEBE A
VYŤAHNITE PUMPIČKU Z
DÁVKOVAČE.

4



ODSTRÁŇTE OCHRANNÝ
UZÁVER Z VRECKA NA
DOPLŇOVANIE MYDLA A VLOŽTE
PUMPIČKU DO VRECKA NA MYDLO.
ENTFERNEN SIE DIE
SCHUTZKAPPE VOM SEIFEN-
NACHFÜLL-
BEUTEL UND SETZEN SIE DIE
PUMPE IN DEN SEIFENBEUTEL
EIN.

5

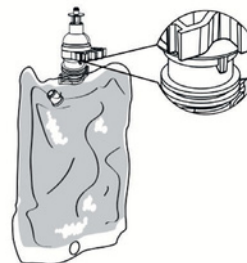


White: Foam

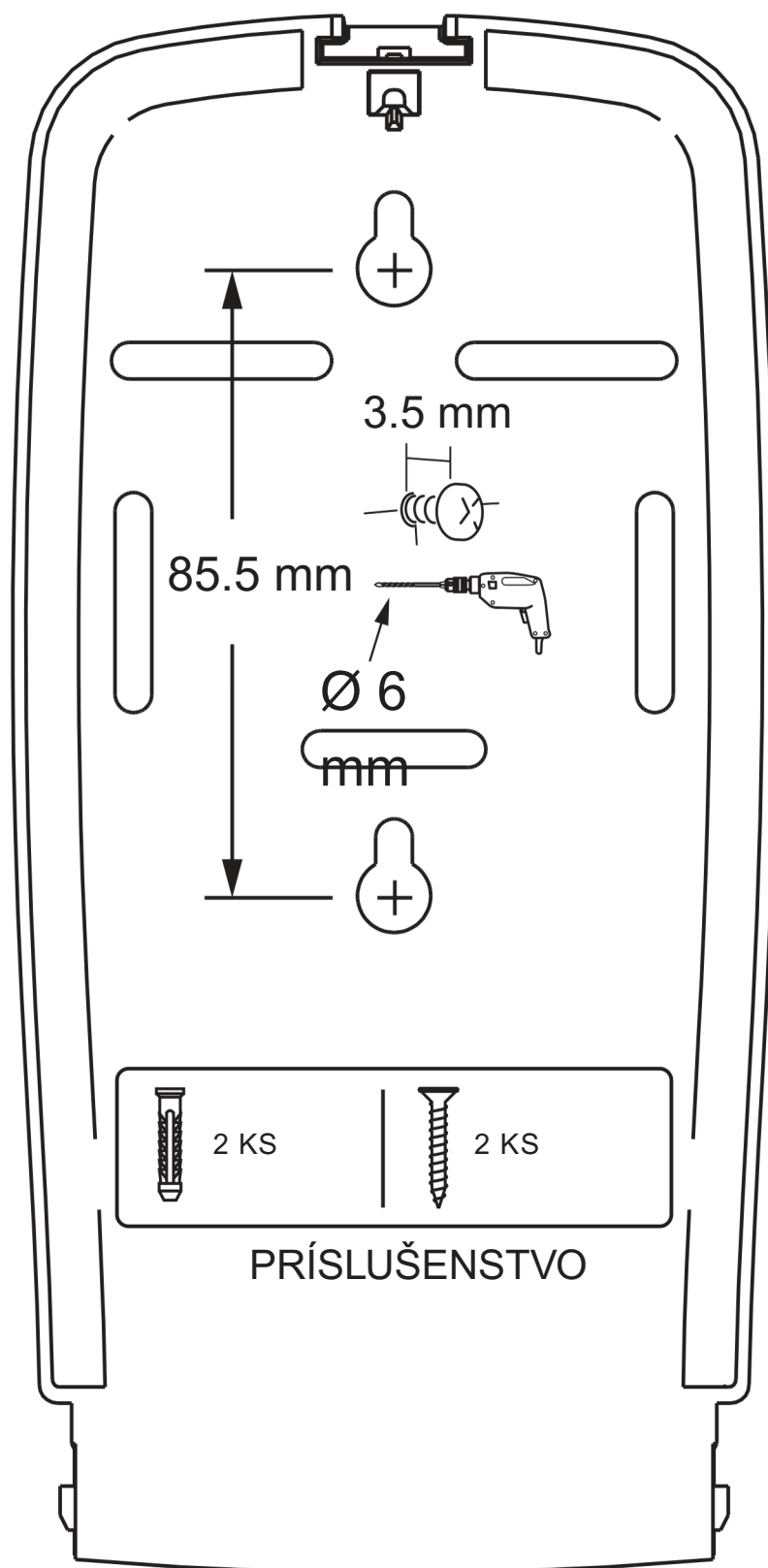
Blue: Liquid

MODRÚ PUMPIČKU
POUŽITE NA TEKUTÉ
MYDLO A BIELU
PUMPIČKU NA PENOVÉ
MYDLO.
VERWENDEN SIE DIE
BLAUE PUMPE FÜR
FLÜSSIGSEIFE UND DIE
WEISSE PUMPE FÜR
SCHAUMSEIFE.

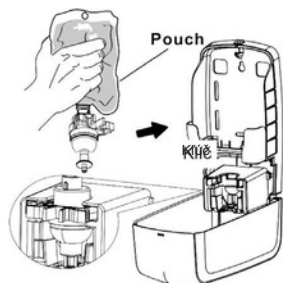
6



PEVNE NAŠRÚBUJTE
PUMPIČKU A ZAISTITE,
ABY SVORKY ZAPADLI NA
OKRAJ VRECKA S MYDLOM.
SCHRAUBENÝ SIE DIE
PUMPE FEST UND STEL-
LEN SIE SICHER, DASS
DIE KLAMERN AM RAND
DER SEIFE EINRASTEN.



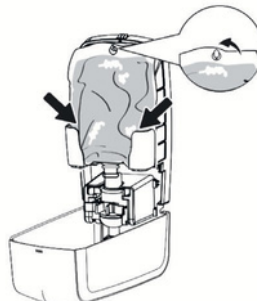
7



PUMPIČKU ZAISTITE SVORKAMI A SKONTROLUJTE, ČI JE ZAISTENÁ V DRÁŽKE.

STELLEN SIE SICHER, DASS DIE KLAMERN DER PUMPE AN DER HALTERUNG EINRASTEN.

8

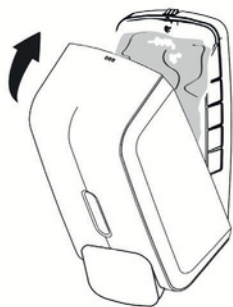


PRIPEVNITE VRECÚŠKO ŠTÍTKOM SMEROM K ZADNEJ STENE K HÁČIKU A SKONTROLUJTE, ČI SPRÁVNE SEDÍ.

HÄNGEN SIE DEŇ SEIFENBEUTEL AM DAFÜR VORGESEHENEN HAKEN MIT

DEM LABEL ZUR RÜCKWAND AUF.

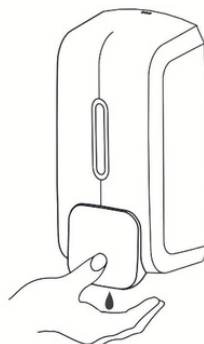
9



ZATVORTE DÁVKOVAČ A UISTITE SA, ŽE ZÁPADKA ZAKLAPLA NA SVOJE MIESTO.

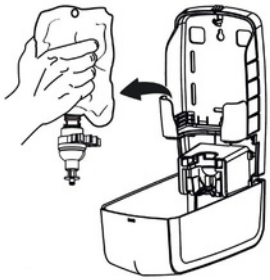
SCHLIESSEN SIE DEŇ SPENDER UND ACHTEN SIE DARAUF, DASS DIE VERRIEGELUNG EINRASTET.

10



PEVNÝM STLAČENÍM DÁVKOVAČA ZAČNITE DÁVKOVAŤ.

BETÄTIGEN SIE DEŇ DRÜCKER SANFT, UM EINE PORTION SEIFE ZU ERHALTEN.

VÝMENA VRECÚŠKA NA MYDLO | TAUSCH DES SEIFENBEUTELS**1 2**

VYBERTE VRECÚŠKO Z DÁVKOVAČA.

NEHMEŇ SIE DEŇ BEUTEL AUS DEM SPENDER.



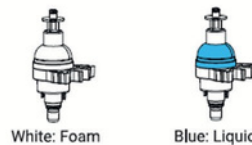
VYBERTE PUMPIČKU Z VRECKA.

ENTFERNEN SIE DIE PUMPE VOM BEUTEL.

3

ODSTRAŇTE OCHRANNÝ UZÁVER Z VRECKA NA DOPLŇOVANIE MYDLA A VLOŽTE PUMPIČKU DO VRECKA NA MYDLO.

ENTFERNEN SIE DIE SCHUTZKAPPE VOM SEIFEN-NACHFÜLLBEUTEL UND SETZEN SIE DIE PUMPE IN DEN SEIFENBEUTEL EIN.

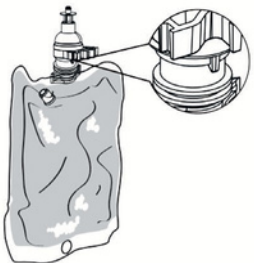
4

White: Foam

Blue: Liquid

MODRÚ PUMPIČKU POUŽITE NA TEKUTÉ MYDLO A BIELU PUMPIČKU NA PENOVÉ MYDLO.

VERWENDEN SIE DIE BLAUE PUMPE FÜR FLÜSSIGSEIFE UND DIE WEISSE PUMPE FÜR SCHAUMSEIFE.

5

PEVNE NAŠRÓBUJTE PUMPIČKU A ZAISTITE, ABY SVORKY ZAPADLI NA OKRAJ VRECKA S MYDLOM. OPAKUJTE KROKY 7-9 NÁVODU NA POUŽITIE.

SCHRAUBEN SIE DIE PUMPE FEST UND STELLEN SIE SICHER, DASS DIE KLAMERN AM RAND DER SEIFE EINRASTEN.

ODPORÚČANÝ SPOTREBNÝ MATERIÁL | EMPFOHLENES VERBRAUCHSMATERIAL

VRECKO NA KRÉMOVÉ MYDLO CLEAR+ 500 ML

NÁVOD NA ČISTENIE | REINIGUNGSHINWEISE

NA ČISTENIE DÁVKOVAČA POUŽÍVAJTE LEN JEMNÉ ČISTIACE PROSTRIEDKY A MÄKKÉ HANDRIČKY. ABRAZÍVNE ČISTIACE PROSTRIEDKY ALEBO TVRDÉ KEFY MÔŽU POŠKODIŤ POVRCH A ZHORŠIŤ JEHO FUNKČNOSŤ.

VERWENDEN SIE ZUR REINIGUNG DES SPENDERS NUR MILDE REINIGUNGSMITTEL UND WEICHE TÜCHER. SCHEUERENDE REINIGUNGSMITTEL ODER HARTE BÜRSTEN KÖNNEN DIE OBERFLÄCHE BESCHÄDIGEN UND DIE FUNKTIONALITÄT BEEINTRÄCHTIGEN.

LIKVIDÁCIA | ENTSORGUNG

NA KONCI JEHO ŽIVOTNOSTI ZLIKVIDUJTE DÁVKOVAČ SPÔSOBOM ŠETRNÝM K ŽIVOTNÉMU PROSTREDIU. PRI LIKVIDÁCII PLASTOVÝCH SÚČASTÍ SA RIAĎTE MIESTNYMI PREDPISMI A POKYNMI. V NIEKTORÝCH OBCIACH SÚ PRE TIETO MATERIÁLY URČENÉ ZBERNÉ MIESTA ALEBO RECYKLAČNÉ PROGRAMY. AK SI NIE STE ISTÍ, AKO DÁVKOVAČ ZLIKVIDOVAŤ, ALEBO POTREBUJETE ĎALŠIE INFORMÁCIE, OBRÁŤTE SA NA VÝBER.

BITTE ENTSORGEN SIE DEN SPENDER AM ENDE SEINER LEBENSDAUER UMWELTGERECHT. BEACHTEN SIE DIE ÖRTLICHEN VORSCHRIFTEN UND RICHTLINIEN FÜR DIE ENTSORGUNG VON KUNSTSTOFFTEILEN. IN EINIGEN GEMEINDEN GIBT SPEZIELLE SAMMELSTELLEN ODER RECYCLINGPROGRAMME FÜR DIESE MATERIALIEN. WENN SIE SICH NICHT SICHER SIND, WIE SIE DEN SPENDER ENTSORGEN SOLLEN ODER WEITERE INFORMATIONEN BENÖTIGEN, WENDEN SIE SICH BITTE AN DEN HERSTELLER.

RIEŠENIE PROBLÉMOV

SYMPTÓM	RIEŠENIE
DÁVKOVAČ NEPRETRŽITE KVAPE.	+ VYMEŇTE ZA NOVÚ OPAKOVANE POUŽÍVATEĽNÚ PUMPIČKU.
PRI STLAČENÍ SA NEUVOLŇUJE ŽIADNA KVAPALINA.	+ UISTITE SA, ŽE NÁPLŇ NIE JE PRÁZDNA. + PUMPIČKU ZAISTITE SVORKAMI A UISTITE SA, ŽE JE PUMPIČKA ZAISTENÁ V DRÁŽKE. + PUMPIČKU ZASUŇTE ÚPLNE DO VRECKA, ABY STE VYTLAČILI TESNIACU VLOŽKU A UVOLNILI KVAPALINU.
PENOVÉ MYDLO NEPENÍ / Z DÁVKOVAČA NEVYCHÁDZA DOSTATOČNÉ MNOŽSTVO KRÉMOVÉHO MYDLA.	+ UISTITE SA, ŽE POUŽÍVATE BIELU PUMPIČKU NA PENOVÉ MYDLO. PRÍSLUŠNÚ PUMPIČKU MÔŽETE ZAKÚPIŤ AKO NÁHRADNÝ DIEL. + UISTITE SA, ŽE POUŽÍVATE MODRÚ PUMPIČKU NA KRÉMOVÉ MYDLO. PRÍSLUŠNÚ PUMPIČKU MÔŽETE ZAKÚPIŤ AKO NÁHRADNÝ DIEL.

FEHLERBEHEBUNG

SYMPTOM	LÖSUNG
DER SPENDER TROPFT.	<ul style="list-style-type: none">+ ERSETZEN SIE DIE PUMPE DURCH EINE ERSATZPUMPE.+ STELLEN SIE SICHER, DASS DIE PUMPE RICHTIG IN IHRER HALTERUNG EINGERASTET IST.
BEIM DRÜCKEN DES HEBELS WIRD KEINE SEIFE AUSGEGEBEN.	<ul style="list-style-type: none">+ STELLEN SIE SICHER, DASS DIE NACHFÜLLPACKUNG NICHT LEER IST.+ ÜBERPRÜFEN SIE, OB DIE KLAMMERN DER PUMPE IN IHRER HALTERUNG EINGERASTET SIND. LÖSEN SIE DIE PUMPE GEGEBENENFALLS UND LASSEN DIESE ERNEUT EINRASTEN.+ ÜBERPRÜFEN SIE, OB DIE PUMPE VOLLSTÄNDIG IN DEN BEUTEL EINGEFÜHRT WURDE, SODASS DIE DICHTUNG DES SEIFENBEUTELS NACH INNEN GEDRÜCKT WIRD UND FLÜSSIGKEIT FREIGESETZT WERDEN KANN.
DIE SCHAUMSEIFE WIRD NICHT AUFGESCHÄUMT/ ES KOMMT ZU WENIG CREMESEIFE AUS DEM SPENDER	<ul style="list-style-type: none">+ STELLEN SIE SICHER, DASS SIE DIE WEISSE PUMPE FÜR DIE SCHAUMSEIFE VERWENDEN. SIE KÖNNEN DIE PASSENDE PUMPE ALS ERSATZTEIL ERWERBEN.+ STELLEN SIE SICHER, DASS SIE DIE BLAUE PUMPE FÜR DIE CREMESEIFE VERWENDEN. SIE KÖNNEN DIE PASSENDE PUMPE ALS ERSATZTEIL ERWERBEN.