



INSTRUCTIES IN  
MEERDERE TALEN  
BESCHIKBAAR



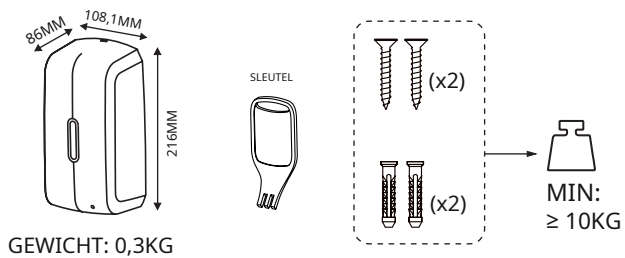
4049657037966

ARTIKEL 1701510  
GTIN-nummer: 4049657037966

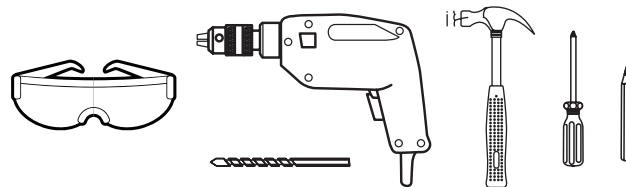
CWS Hygiene België nv  
Berchemstadionstraat 78  
2600 Berchem  
[www.clearplus.be](http://www.clearplus.be)  
Email: [clearplus.be@cws.com](mailto:clearplus.be@cws.com)

### MONTAGE-INSTRUCTIES

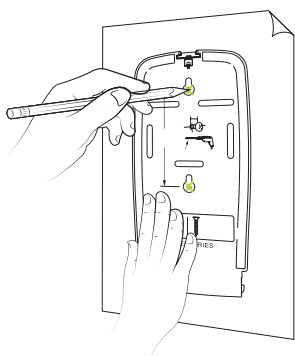
#### INBEGREPEN IN DE LEVERING



#### VEREISTE GEREEDSCHAPPEN

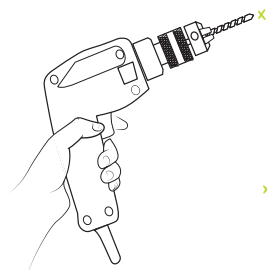


#### 1



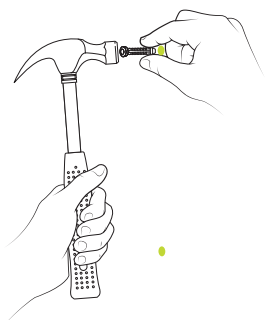
MARKEER DE POSITIE VAN DE MONTAGEGATEN OM IN DE MUUR TE BOREN.

#### 2



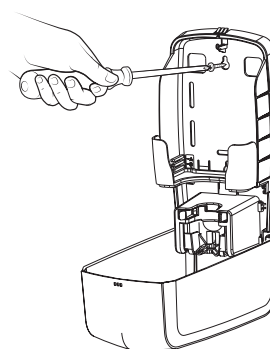
BOOR DE GEMARKEERDE GATEN.

#### 3



VOORZIE EEN MUURPLUG IN ELK GEBOORD GAT.

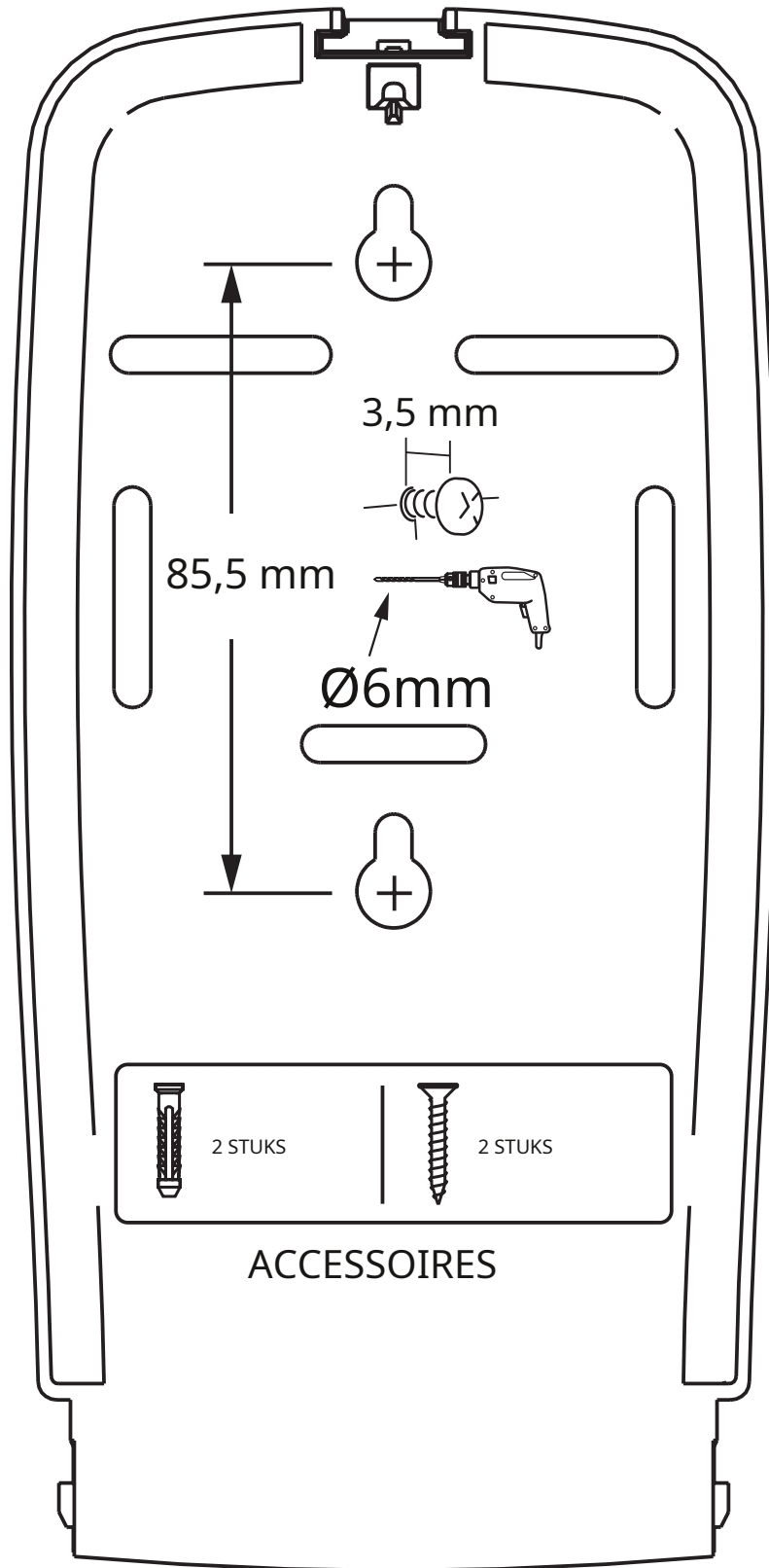
#### 4



HOUD DE DISPENSER AAN DE MUUR EN SCHROEF VAST.

ARTIKEL: 1701510

CWS Hygiene België nv  
Berchemstadionstraat 78  
2600 Berchem  
[www.clearplus.be](http://www.clearplus.be)  
Email: [clearplus.be@cws.com](mailto:clearplus.be@cws.com)

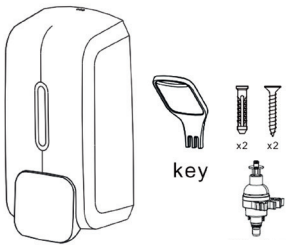


# CLEAR+ CRÈME ZEEPDISPENSER 500ML WIT

GEBRUIKERSHANDLEIDING

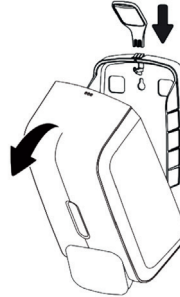
## BEDIENINGSINSTRUCTIES - PLAATSEN VAN EEN ZEEP POUCH

1



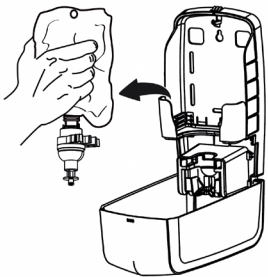
DISPENSER EN  
ACCESSOIRES.

2



GEBRUIK DE SLEUTEL  
OM DE DISPENSER VAN  
BOVENAF TE OPENEN.

3



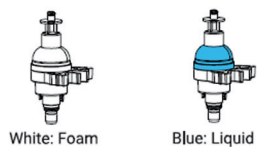
DRUK DE MIDDENSTE  
KLEMMEN VAN DE  
POMP SAMEN DE  
BUITENSTE KLEMMEN  
KAN JE EVENTUEEL  
WAT OPEN DRUKKEN  
TEGELIJK EN TREK DE  
POMP SAMEN MET DE  
ZEEP POUCH UIT DE  
DISPENSER.

4



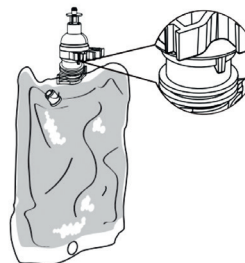
VERWIJDER DE  
BESCHERMKAP VAN DE  
ZEEPNAVULPOUCH EN  
SCHUIF DE POMP IN DE  
ZEEP POUCH.

5



GEBRUIK DE BLAUWE  
POMP VOOR  
VLOEIBARE ZEEP EN  
DE WITTE POMP VOOR  
SCHUIMZEEP.

6

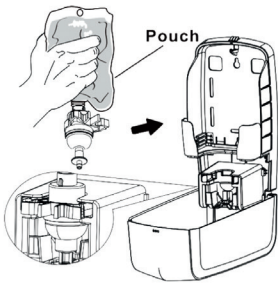


SCHROEF DE POMP  
STRAK AAN, ZET DE  
KLEMMEN OP DE RAND  
VAN DE ZEEP POUCH  
ZORGVULDIG VAST.

# CLEAR+ CRÈME ZEEPDISPENSER 500ML WIT

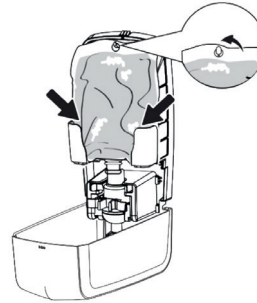
GEBRUIKERSHANDLEIDING

**7**



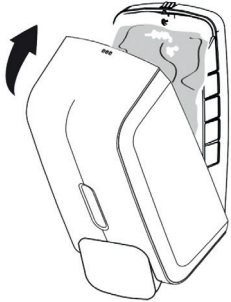
BEVESTIG DE POMP  
MET DE KLEMMEN EN  
SAMEN MET DE ZEEP  
POUCH TERUG IN DE  
DISPENSER

**8**



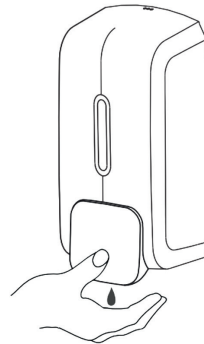
BEVESTIG DE ZEEP  
POUCH BOVEN AAN DE  
HAAK EN CONTROLEER  
OF DEZE GOED ZIT.

**9**



SLUIT DE DISPENSER EN  
ZORG ERVOOR  
DAT DE VERGENDELING  
GOED DICHTGEKLIKT IS.

**10**



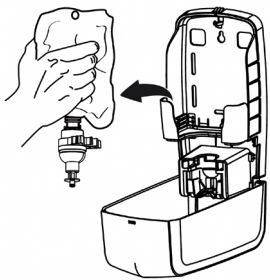
DUW MET DE HAND  
STEVIG OP DE  
DRUKKNOP OM EEN  
PORTIE ZEEP UITGIFTE  
TE BEKOMEN.

# CLEAR+ CRÈME ZEEPDISPENSER 500ML WIT

GEBRUIKERSHANDLEIDING

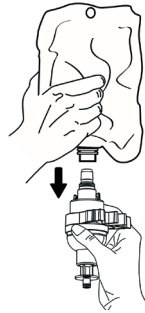
## VERANDEREN VAN ZEEP POUCH

1



NEEM DE POMP  
SAMEN MET DE  
ZEEP POUCH UIT DE  
DISPENSER.

2



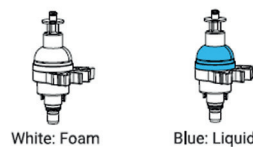
VERWIJDER DE POMP  
UIT DE ZEEP POUCH.

3



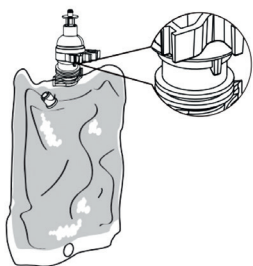
VERWIJDER DE  
BESCHERMKAP VAN DE  
ZEEPNAVULPOUCH EN  
PLAATS DE POMP IN DE  
ZEEP POUCH.

4



GEBRUIK DE BLAUWE  
POMP VOOR VLOEIBARE  
CRÈME ZEEP EN DE WITTE  
POMP VOOR  
SCHUIMZEEP.

5



SCHROEF DE POMP  
STRAK AAN, ZET DE  
KLEMMEN OP DE RAND  
VAN DE ZEEP POUCH  
ZORGVULDIG VAST.

PLAATS DE POMP SAMEN  
MET DE ZEEPPOUCH  
TERUG IN DE DISPENSER  
EN SLUIT DE DISPENSER.

## AANBEVOLEN VERBRUIKSARTIKELEN

CLEAR+ CRÈME ZEEP 500ML

# CLEAR+ CRÈME ZEEPDISPENSER 500ML WIT

GEBRUIKERSHANDLEIDING

## REINIGINGSINSTRUCTIES

GEBRUIK UITSLUITEND MILDE REINIGINGSMIDDELEN EN ZACHTE DOEKEN OM DE DISPENSER SCHOON TE MAKEN. SCHURENDE REINIGINGSMIDDELEN OF HARDE BORSTELS KUNNEN HET OPPERVLAK BESCHADIGEN EN DE FUNCTIONALITEIT VERSLECHTEN.

## VERWIJDERING

VOER DE DISPENSER OP EEN MILIEUVRIENDELIJKE MANIER AF.

VOLG DE LOKALE REGELS EN RICHTLIJNEN VOOR HET AFVOEREN VAN PLASTIC COMPONENTEN. SOMMIGE GEMEENSCHAPPEN HEBBEN AANGEWEEZEN INZAMELPUNTEN OF RECYCLINGPROGRAMMA'S VOOR DEZE MATERIALEN. INDIEN U NIET ZEKER WEET HOE DE DISPENSER AFGEVOERD MOET WORDEN OF INDIEN U MEER INFORMATIE NODIG HEBT, NEEM DAN CONTACT OP MET DE FABRIKANT VOOR HULP.

## PROBLEMEN OPLOSSEN

STORING	OPLOSSINGEN
CONTINU BLIJVEN DRUPPELEN VAN ZEEP	<ul style="list-style-type: none"><li>+ VERVANG DE POMP DOOR EEN NIEUWE HERBRUIKBARE POMP.</li><li>+ ZORG ERVOOR DAT DE POMP IN DE SLEUF KLEMMEN VAN DE DISPENSER GOED VAST ZIT VERGRENDELD.</li></ul>
GEEN ZEEP VLOEISTOF BIJ DRUKKEN	<ul style="list-style-type: none"><li>+ CHECK DAT DE NAVULLING NIET LEEG IS.</li><li>+ CONTROLEER OF DE KLEMMEN VAN DE POMP IN DE SLEUF VAN DE DISPENSER VERGRENDELD ZIJN. MAAK INDIEN NODIG DE POMP LOS EN KLIK HEM WEER VAST.</li><li>+ CONTROLEER OF HET POMPSTUK VOLLEDIG IN DE ZEEP POUCH IS GEPLAATST, ZODAT DE DICHTING VAN DE ZEEPPOUCH NAAR BINNEN IS GEDRUKT EN VLOEISTOF KAN VRIJKOMEN.</li></ul>
DE SCHUIMZEEP SCHUIMT NIET/NIET GENOEG	<ul style="list-style-type: none"><li>+ ZORG ERVOOR DAT U DE <b>WITTE POMP</b> GEBRUIKT VOOR DE <b>SCHUIMZEEP</b>. DE JUISTE POMP KAN ALS RESERVEONDERDEEL AANGEKOCHT WORDEN.</li><li>+ ZORG ERVOOR DAT U DE <b>BLAUWE POMP</b> GEBRUIKT VOOR DE <b>CRÈMEZEEP</b>. DE JUISTE POMP KAN ALS RESERVEONDERDEEL AANGEKOCHT WORDEN.</li></ul>