

CLEAR+
PROFESSIONAL HYGIENE PRODUCTS

DÁVKOVAČ KRÉMOVÉHO MYDLA CLEAR+ 1000 ML, BIELY

UŽÍVATEĽSKÁ PRÍRUČKA – MONTÁŽNY NÁVOD



ÜBERSETZUNGEN PREKLADY

RO | SLO | HR | SK | HU | SK | PL | FR | NL | SE | NO | FI | IT | ES | PT

RO | SLO | HR | SK | HU | CZ | PL | FR | NL | SE | NO | FI | IT | ES | PT



4049657037904

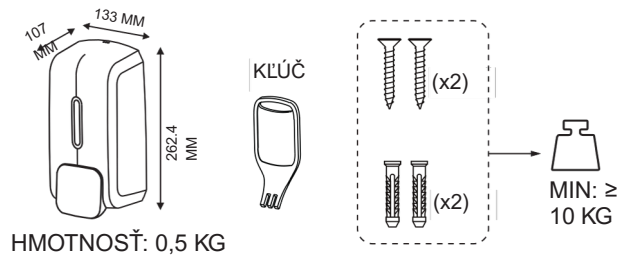
KÓD VÝROBKU: 1701508

GTIN: 4049657037904

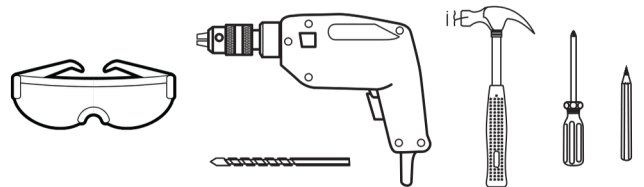
CWS HYGIENE INTERNATIONAL GMBH
DREIEICH PLAZA 1A
63303 DREIEICH, GERMANY
WWW.CWS.COM / CONTACT@CWS.COM

MONTÁŽNY NÁVOD

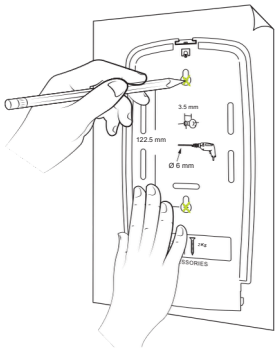
SÚČASŤ DODÁVKY



POŽADOVANÉ NÁSTROJE



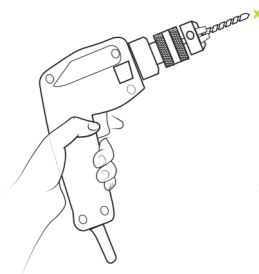
1



OZNAČTE MIESTO PRE VYVRTANIE MONTÁŽNYCH OTVOROV DO STENY.

MARKIEREN SIE DIE POSITION DER MONTAGELÖCHER AN DER WAND.

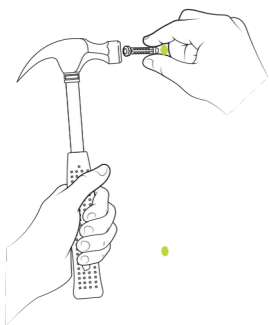
2



VYVRTAJTE VYZNAČENÉ OTVORY.

BOHREN SIE DIE MARKIERTEN LÖCHER.

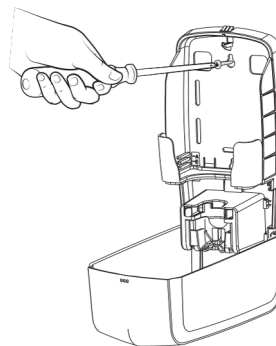
3



KOTVY ZATLČTE DO KAŽDÉHO VYVRTANÉHO OTVORU.

SCHLAGEN SIE DIE DÜBEL IN JEDES DER GEBOHRTEN LÖCHER.

4

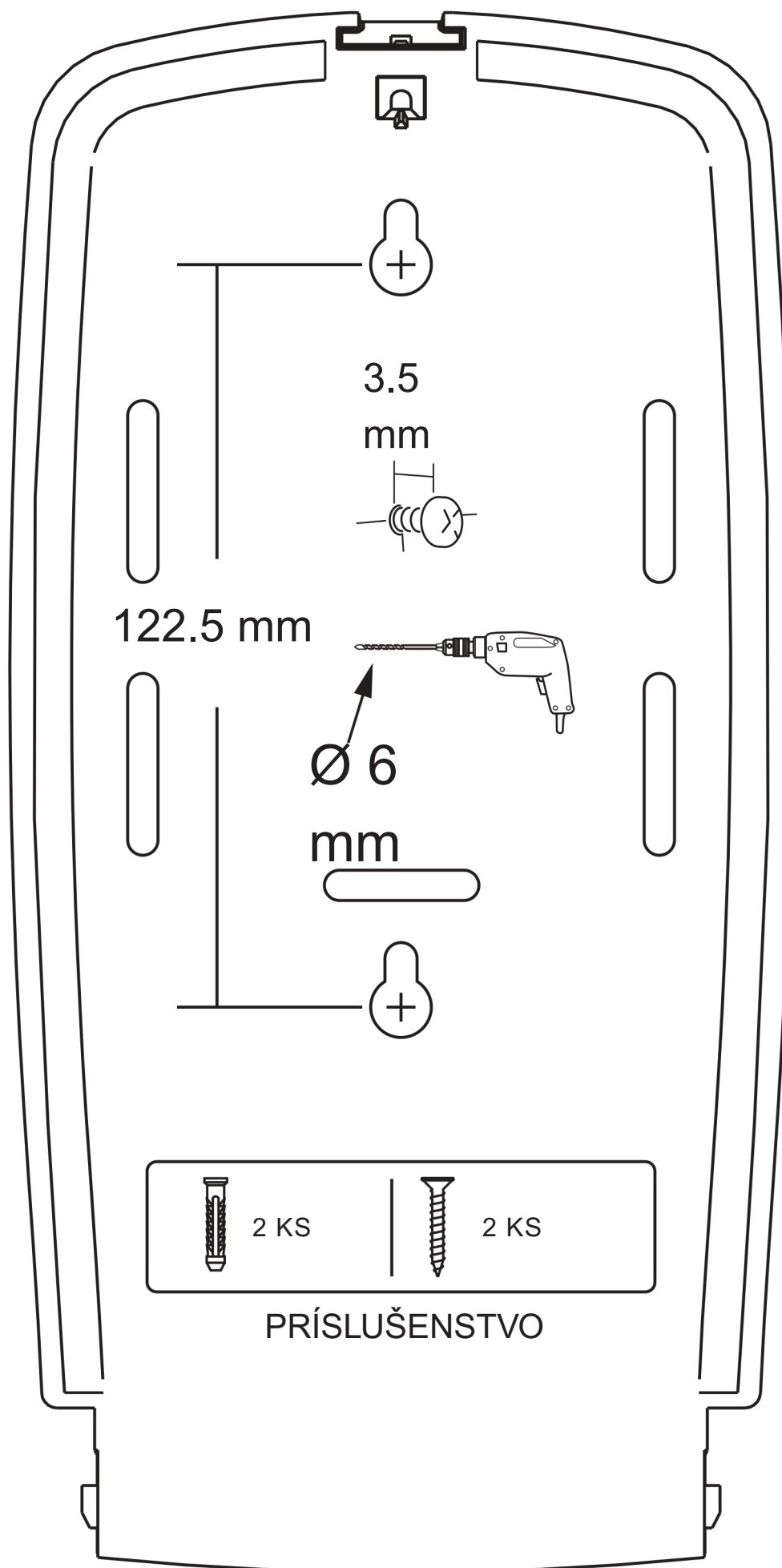


VRÁŤTE DÁVKOVAČ SPÄT NA STENU A VHODNÝM SPÔSOBOM HO PRIŠRÚBUJTE.

HALTEN SIE DEN SPENDER AN DIE WAND UND DREHEN SIE DIE SCHRAUBEN ENTSPRECHEND FEST.

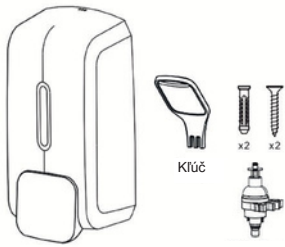
KÓD VÝROBKU: 1701508

CWS HYGIENE INTERNATIONAL GMBH
DREIEICH PLAZA 1A 63303 DREIEICH,
NEMECKO WWW.CWS.COM /
CONTACT@CWS.COM



NÁVOD NA OBSLUHU | BEDIENUNGSANLEITUNG

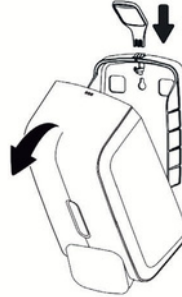
1



DÁVKOVAČ A PRÍSLUŠENSTVO.

SPENDER UND ZUBEHÖR.

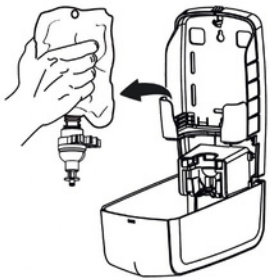
2



DÁVKOVAČ OTVORTE ZO ZHORA POMOCOU KLÚČA.

BENUTZEN SIE DEN SCHLÜSSEL, UM DEN SPENDER ZU ÖFFNEN.

3



SVORKY PUMPIČKY STLAČTE K SEBE A VYTAHNITE PUMPIČKU Z DÁVKOVAČA.

DRÜCKEN SIE DIE KLAMMERN DER PUMPE ZUSAMMEN UND ZIEHEN SIE DIE PUMPE AUS DEM SPENDER HERAUS.

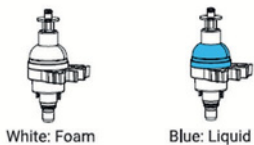
4



ODSTRÁŇTE OCHRANNÝ UZÁVER Z VRECKA NA DOPLŇOVANIE MYDLA A VLOŽTE PUMPIČKU DO VRECKA NA MYDLO.

ENTFERNEN SIE DIE SCHUTZKAPPE VOM SEIFEN-NACHFÜLL-BEUTEL UND SETZEN SIE DIE PUMPE IN DEN SEIFENBEUTEL EIN.

5



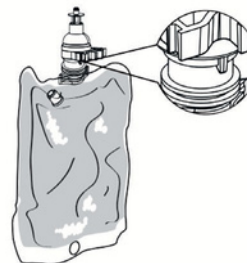
White: Foam

Blue: Liquid

MODRÚ PUMPIČKU POUŽITE NA TEKUTÉ MYDLO, A BIELU PUMPIČKU NA PENOVÉ MYDLO.

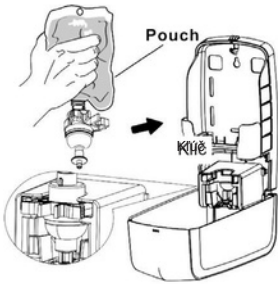
VERWENDEN SIE DIE BLAUE PUMPE FÜR FLÜSSIGSEIFE UND DIE WEISSE PUMPE FÜR SCHAUMSEIFE.

6



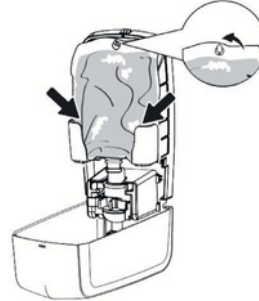
PEVNE NAŠRÓBUJTE PUMPIČKU A ZAISTITE, ABY SVORKY ZAPADLI NA OKRAJ VRECKA S MYDLOM.

SCHRAUBEN SIE DIE PUMPE FEST UND STELLEN SIE SICHER, DASS DIE KLAMERN AM RAND DER SEIFE EINRASTEN.

7

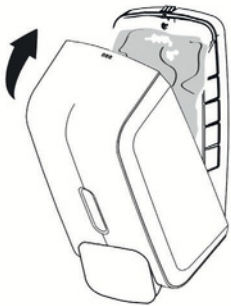
PUMPIČKU ZAISTITE SVORKAMI A SKONTROLUJTE, ČI JE ZAISTENÁ V DRÁŽKE.

STELLEN SIE SICHER, DASS DIE KLAMERN DER PUMPE AN DER HALTERUNG EINRASTEN.

8

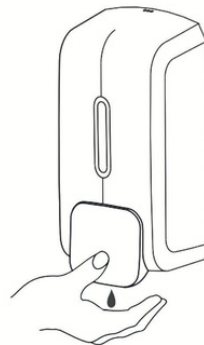
PRIPEVNITE VRECÚŠKO ŠTÍTKOM SMEROM K ZADNEJ STENE K HÁČIKU A SKONTROLUJTE, ČI SPRÁVNE SEDÍ.

HÄNGEN SIE DEŇ SEIFENBEUTEL AM DAFÜR VORGESEHENEN HAKEN MIT DEM LABEL ZUR RÜCKWAND AUF.

9

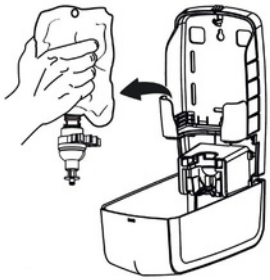
ZATVORTE DÁVKOVAČ A UISTITE SA, ŽE ZÁPADKA ZAKLAPLA NA SVOJE MIESTO.

SCHLIESSEN SIE DEŇ SPENDER UND ACHTEN SIE DARAUF, DASS DIE VERRIEGELUNG EINRASTET.

10

PEVNÝM STLAČENÍM DÁVKOVAČA ZAČNITE DÁVKOVAŤ.

BETÄTIGEN SIE DEN DRÜCKER SANFT, UM EINE PORTION SEIFE ZU ERHALTEN.

VÝMENA VRECÚŠKA NA MYDLO | TAUSCH DES SEIFENBEUTELS**1 2**

VYBERTE SÁČOK Z DÁVKOVAČA.

NEHMEŇ SIE DEN BEUTEL AUS DEM SPENDER.



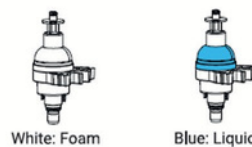
VYBERTE PUMPIČKU Z VRECKA.

ENTFERNEN SIE DIE PUMPE VOM BEUTEL.

3

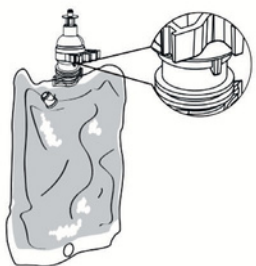
ODSTRÁŇTE OCHRANNÝ UZÁVER Z VRECKA NA DOPLŇOVANIE MYDLA A VLOŽTE PUMPIČKU DO VRECKA NA MYDLO.

ENTFERNEN SIE DIE SCHUTZKAPPE VOM SEIFEN-NACHFÜLL-BEUTEL UND SETZEN SIE DIE PUMPE IN DEN SEIFENBEUTEL EIN.

4

MODRÚ PUMPIČKU POUŽITE NA TEKUTÉ MYDLO A BIELU PUMPIČKU NA PENOVÉ MYDLO.

VERWENDEN SIE DIE BLAUE PUMPE FÜR FLÜSSIGSEIFE UND DIE WEISSE PUMPE FÜR SCHAUMSEIFE.

5

PEVNE NAŠRÓBUJTE PUMPIČKU A ZAISTITE, ABY SVORKY ZAPADLI NA OKRAJ VRECKA S MYDLOM. OPAKUJTE KROKY 7-9 NÁVODU NA POUŽITIE.

SCHRAUBEN SIE DIE PUMPE FEST UND STEL-JEN SIE SICHER, DASS DIE KLAMERN AM RAND DER SEIFE EINRASTEN.

ODPORÚČANÝ SPOTREBNÝ MATERIÁL | EMPFOHLENES VERBRAUCHSMATERIAL

VRECKO NA KRÉMOVÉ MYDLO CLEAR+ 1000 ML

NÁVOD NA ČISTENIE | REINIGUNGSHINWEISE

NA ČISTENIE DÁVKOVAČA POUŽÍVAJTE LEN JEMNÉ ČISTIACE PROSTRIEDKY A MÄKKÉ HANDRIČKY. ABRAZÍVNE ČISTIACE PROSTRIEDKY ALEBO TVRDÉ KEFY MÔŽU POŠKODIŤ POVRCH A ZHORŠIŤ JEHO FUNKČNOSŤ.

VERWENDEN SIE ZUR REINIGUNG DES SPENDERS NUR MILDE REINIGUNGSMITTEL UND WEICHE TÜCHER. SCHEUERENDE REINIGUNGSMITTEL ODER HARTE BÜRSTEN KÖNNEN DIE OBERFLÄCHE BESCHÄDIGEN UND DIE FUNKTIONALITÄT BEEINTRÄCHTIGEN.

LIKVIDÁCIA | ENTSORGUNG

NA KONCI JEHO ŽIVOTNOSTI ZLIKVIDUJTE DÁVKOVAČ SPÔSOBOM ŠETRNÝM K ŽIVOTNÉMU PROSTREDIU. PRI LIKVIDÁCII PLASTOVÝCH SÚČASTÍ SA RIAĎTE MIESTNYMI PREDPISMI A POKYNMI. V NIEKTORÝCH OBCIACH SÚ PRE TIETO MATERIÁLY URČENÉ ZBERNÉ MIESTA ALEBO RECYKLAČNÉ PROGRAMY. AK SI NIE STE ISTÍ, AKO DÁVKOVAČ ZLIKVIDOVAŤ, ALEBO POTREBUJETE ĎALŠIE INFORMÁCIE, OBRÁŤTE SA NA VÝBER.

BITTE ENTSORGEN SIE DEN SPENDER AM ENDE SEINER LEBENSDAUER UMWELTGERECHT. BEACHTEN SIE DIE ÖRTLICHEN VORSCHRIFTEN UND RICHTLINIEN FÜR DIE ENTSORGUNG VON KUNSTSTOFFTEILEN. IN EINIGEN GEMEINDEN GIBT SPEZIELLE SAMMELSTELLEN ODER RECYCLINGPROGRAMME FÜR DIESE MATERIALIEN. WENN SIE SICH NICHT SICHER SIND, WIE SIE DEN SPENDER ENTSORGEN SOLLEN ODER WEITERE INFORMATIONEN BENÖTIGEN, WENDEN SIE SICH BITTE AN DEN HERSTELLER.

RIEŠENIE PROBLÉMOV

SYMPTÓM	RIEŠENIE
NEPRETRŽITE KVAPE.	+ VYMEŇTE ZA NOVÚ OPAKOVANE POUŽÍVATEĽNÚ PUMPIČKU.
PRI STLAČENÍ SA NEUVOĽŇUJE ŽIADNA KVAPALINA.	+ UISTITE SA, ŽE NÁPLŇ NIE JE PRÁZDNA. + PUMPIČKU ZAISTITE SVORKAMI A UISTITE SA, ŽE JE PUMPIČKA ZAISTENÁ V DRÁŽKE. + PUMPIČKU ZASUŇTE ÚPLNE DO VRECKA, ABY STE VYTLAČILI TESNIACU VLOŽKU A UVOĽNILI KVAPALINU.
PENOVÉ MYDLO NEPENIE / Z DÁVKOVAČA NEVYCHÁDZA DOSTATOČNÉ MNOŽSTVO KRÉMOVÉHO MYDLA.	+ UISTITE SA, ŽE POUŽÍVATE BIELU PUMPIČKU NA PENOVÉ MYDLO. PRÍSLUŠNÚ PUMPIČKU MÔŽETE ZAKÚPIŤ AKO NÁHRADNÝ DIEL. + UISTITE SA, ŽE POUŽÍVATE MODRÚ PUMPIČKU NA KRÉMOVÉ MYDLO. PRÍSLUŠNÚ PUMPIČKU MÔŽETE ZAKÚPIŤ AKO NÁHRADNÝ DIEL.

FEHLERBEHEBUNG

SYMPTOM	LÖSUNG
DER SPENDER TROPFT.	+ ERSETZEN SIE DIE PUMPE DURCH EINE ERSATZPUMPE. + STELLEN SIE SICHER, DASS DIE PUMPE RICHTIG IN IHRER HALTERUNG EINGERASTET IST.
BEIM DRÜCKEN DES HEBELS WIRD KEIN SEIFE AUSGEGEBEN.	+ STELLEN SIE SICHER, DASS DIE NACHFÜLLPACKUNG NICHT LEER IST. + ÜBERPRÜFEN SIE, OB DIE KLAMERN DER PUMPE IN IHRER HALTERUNG EINGERASTET SIND. LÖSEN SIE DIE PUMPE GEGEBENENFALLS UND LASSEN DIESE ERNEUT EINRASTEN. + ÜBERPRÜFEN SIE, OB DIE PUMPE VOLLSTÄNDIG IN DEN BEUTEL EINGEFÜHRT WURDE, SODASS DIE DICHTUNG DES SEIFENBEUTELS NACH INNEN GEDRÜCKT WIRD UND FLUSSIGKEIT FREIGESSETZT WERDEN KANN.
DIE SCHAUMSEIFE WIRD NICHT AUFGESCHÄUMT/ES KOMMT ZU WENIG CREMESEIFE AUS DEM SPENDER	+ STELLEN SIE SICHER, DASS SIE DIE WEISSE PUMPE FÜR DIE SCHAUMSEIFE VERWENDEN. SIE KÖNNEN DIE PASSENDE PUMPE ALS ERSATZTEIL ERWERBEN. + STELLEN SIE SICHER, DASS SIE DIE BLAUE PUMPE FÜR DIE CREMESEIFE VERWENDEN. SIE KÖNNEN DIE PASSENDE PUMPE ALS ERSATZTEIL ERWERBEN.