



PRIJEVODI

RO | SLO | HR | SK | HU | CZ | PL | FR | NL | SE | NO | FI | IT | ES | PT

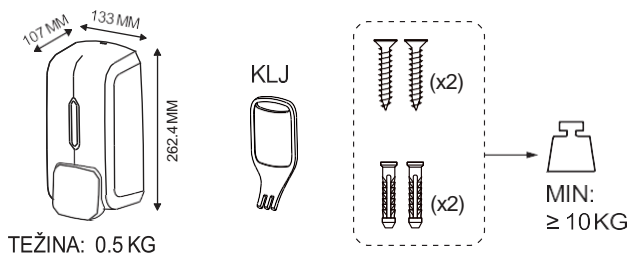


4049657037904

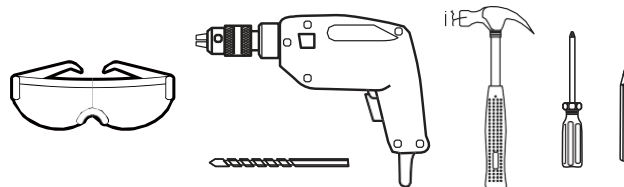
ART. CODE: 1701508  
GTIN: 4049657037904

CWS HYGIENE INTERNATIONAL GMBH  
DREIEICH PLAZA 1A  
63303 DREIEICH, GERMANY  
[WWW.CWS.COM](http://WWW.CWS.COM) / [CONTACT@CWS.COM](mailto:CONTACT@CWS.COM)

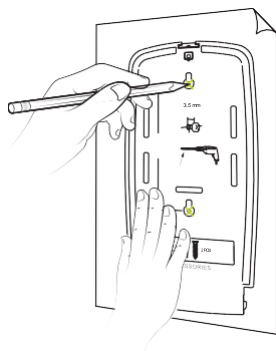
#### UKLJUČENO U ISPORUKU



#### POTREBNI ALATI

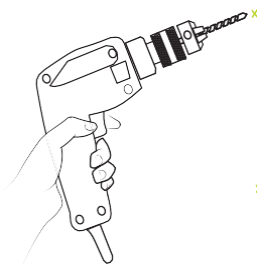


1



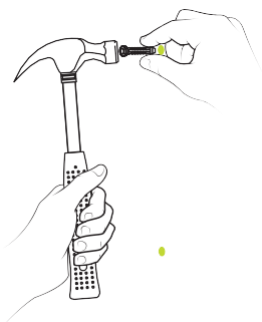
OZNAČITE POZICIJU  
NA ZIDU ZA BUŠENJE  
RUPA ZA MONTAŽU

2



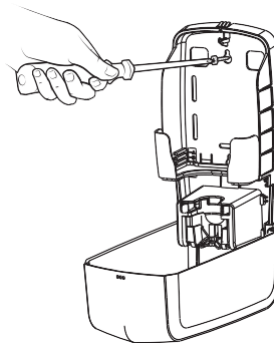
IZBUŠITE  
OZNAČENE RUPE.

3



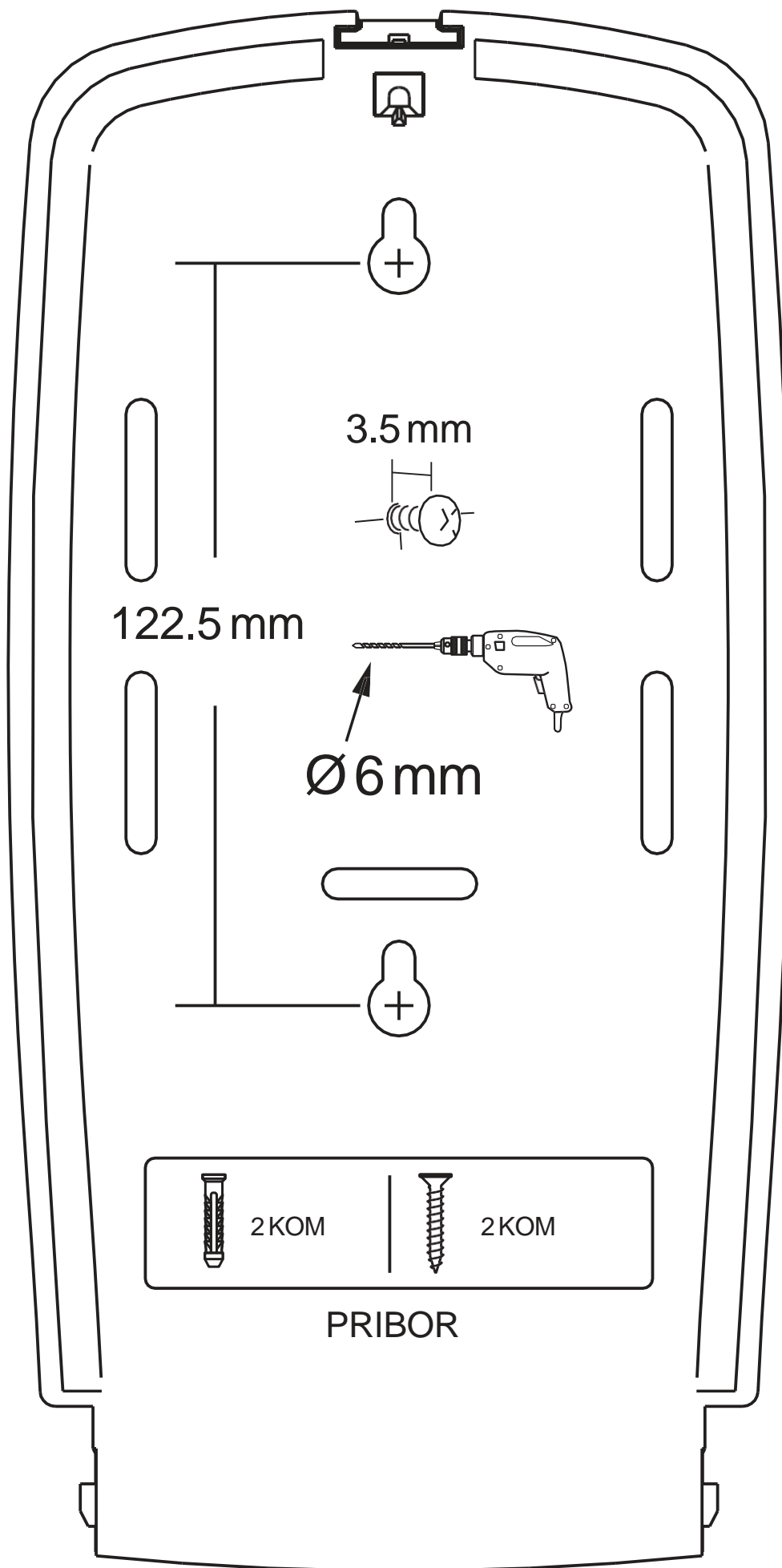
UBACITE TIPLE U  
SVAKU IZBUŠENU  
RUPU.

4



VRATITE DOZATOR NA  
ZID I PRIČVRSTITE  
VIJCIMA U SKLADU S  
TIM.

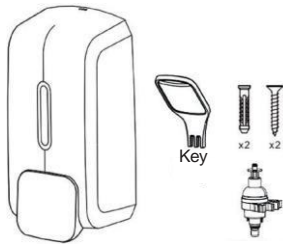
1:1



SAMO ZA MJERNE JEDINICE. ZA PODRŠKU BUŠENJU UPOTRIJEBITE PREDLOŽAK PRIKAZAN NA KARTONSKOJ KUTIJI.

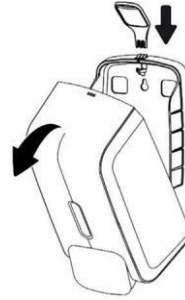
#### UPUTE ZA UPOTREBU

1



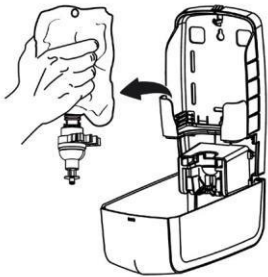
DOZATOR I PRIBOR.

2



KORISTITE KLJUČ ZA OTVARANJE DOZATORA ODOZGO.

3



PRITISNITE STEZALJKE PUMPE ZAJEDNO I IZVUCITE PUMPU IZ DOZATORA.

4



UKLONITE ZAŠITNI POKLOPAC S VREĆICE ZA PUNJENJE SAPUNA I UMETNITE PUMPICU U VREĆICU ZA SAPUN.

5



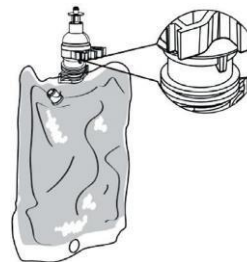
White: Foam



Blue: Liquid

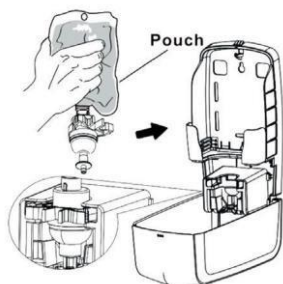
KORISTITE PLAVU PUMPICU ZA TEKUĆI SAPUN I BIJELU PUMPICU ZA PJENASTI SAPUN.

6



PUMPU ČVRSTO PRIČVRSTITE, OSIGURAVAJUĆI DA STEZALJKE ŠKLJOCNU NA RUB VREĆICE SAPUNA

7



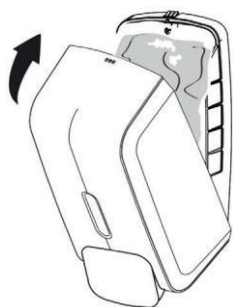
UVJERITE SE DA  
STEZALJKE PUMPE  
SJEDNU NA SVOJE  
MJESTO NA NOSAČU.

8



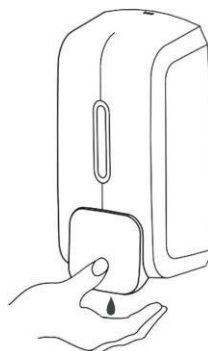
OBJESITE VREĆICU  
SAPUNA NA KUKU  
PREDVIĐENU ZA TU SVRHU  
S NALJEPNICOM  
OKRENUTOM PREMA  
STRAŽNJEM ZIDU.

9



ZATVORITE DOZATOR I  
PROVJERITE JE LI  
ZASUN KLIKNUO NA  
SVOJE MJESTO.

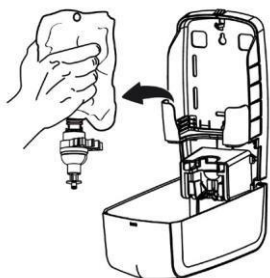
10



PRITISNITE  
POTISKIVAČ DA  
DOBIJETE PORCIJU  
SAPUNA.

#### ZAMJENA VREĆICE SAPUNA

1



IZVADITE VREĆICU IZ DOZATORA.

2



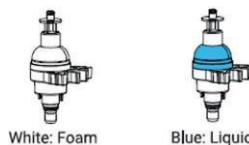
IZVADITE PUMPU IZ VREĆICE.

3



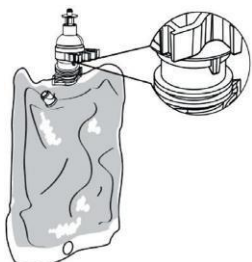
UKLONITE ZAŠTITNI POKLOPAC S VREĆICE ZA PUNJENJE SAPUNA I UMETNITE PUMPICU U VREĆICU ZA SAPUN.

4



KORISTITE PLAVU PUMPICU ZA TEKUĆI SAPUN I BIJELU PUMPICU ZA PJENASTI SAPUN.

5



PUMPU ČVRSTO PRIČVRSTITE, OSIGURAVAJUĆI DA STEZALJKE ŠKLJOCNU NA RUB VREĆICE SAPUNA. PONOVI TE KORAKE 7-9 IZ KORISNIČKOG PRIRUČNIKA

#### PREPORUČENI POTROŠNI MATERIJAL

CLEAR+ VREĆICA KREM SAPUNA 1000 ML

**UPUTE ZA ČIŠĆENJE**

ZA ČIŠĆENJE DOZATORA KORISTITE SAMO BLAGA SREDSTVA ZA ČIŠĆENJE I MEKE KRPE. ABRAZIVNA SREDSTVA ZA ČIŠĆENJE ILI TVRDE ČETKE MOGU OŠTETITI POVRŠINU I NARUŠITI FUNKCIONALNOST.

**ODLAGANJE**

MOLIMO VAS DA DOZATOR ODLOŽITE NA EKOLOŠKI PRIHVATLJIV NAČIN NA KRAJU NJEGOVOG ŽIVOTNOG VIJEKA. PRIDRŽAVAJTE SE LOKALNIH PROPISA I SMJERNICA ZA ODLAGANJE PLASTIČNIH KOMPONENTI. NEKE ZAJEDNICE SU ODREDILE SABIRNA MJESTA ILI PROGRAME RECIKLIRANJA ZA OVE MATERIJALE. AKO NISTE SIGURNI KAKO ZBRINUTI DOZATOR ILI SU VAM POTREBNE DODATNE INFORMACIJE, OBRATITE SE PROIZVOĐAČU ZA POMOĆ.

**RJEŠAVANJE PROBLEMA**

PROBLEM	RJEŠENJE
NEPREKIDNO KAPANJE.	+ ZAMIJENITE NOVOM PUMPOM ZA VIŠEKRATNU UPOTREBU. + PROVJERITE JE LI PUMPA PRIČVRŠĆENA U UTORU.
PRITISAK NE OSLOBAĐA SAPUN.	+ PROVJERITE DA PUNJENJE NIJE PRAZNO. + UČVRSTITE PUMPU STEZALJKAMA I PROVJERITE JE LI PUMPA PRIČVRŠĆENA U UTORU. + POTPUNO UMETNITE PUMPU U VREĆICU KAKO BISTE ISTISNULI BRTVENI UMETAK I OSLOBODILI TEKUĆINU.
SAPUN U PJENI SE NE PJENI/ IZ DOZATORA NE IZLAZI DOVOLJNO KREMASTOG SAPUNA	+ OBAVEZNO KORISTITE BIJELU PUMPICU ZA SAPUN U PJENI. + ODGOVARAJUĆU PUMPU MOŽETE KUPITI KAO REZERVNI DIO. + OBAVEZNO KORISTITE PLAVU PUMPICU ZA KREMASTI SAPUN.

