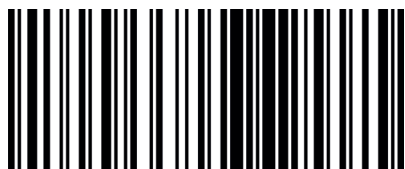




KÄÄNNÖKSET

RO | SLO | HR | SK | HU | CZ | PL | FR | NL | SE | NO | FI | IT | ES | PT

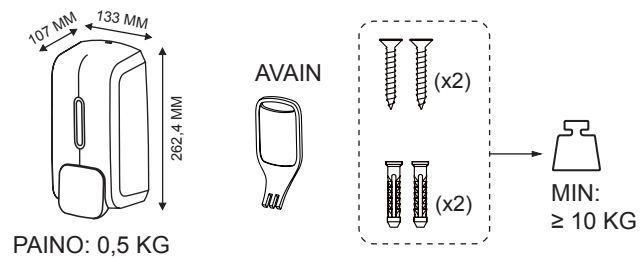


4049657037904

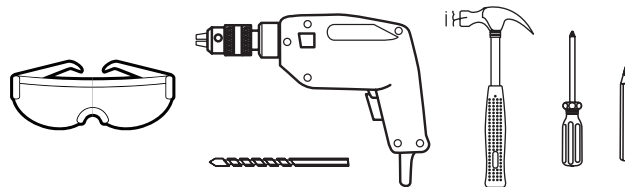
TUOTE KOODI: 1701508
GTIN: 4049657037904

CWS HYGIENE INTERNATIONAL GMBH
DREIEICH PLAZA 1A
63303 DREIEICH, SAKSA
WWW.CWS.COM / CONTACT@CWS.COM

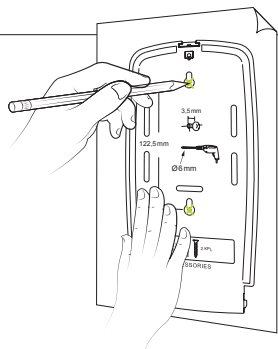
SISÄLTYY TOIMITUKSEEN



TARVITAVAT TYÖKALUT

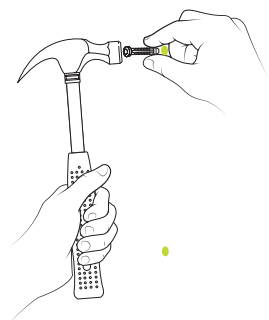


1



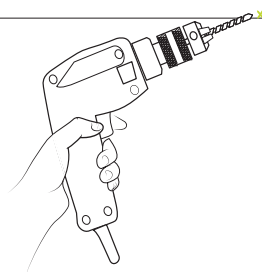
MERKITSE PAIKKA SEI-
NÄKIINNITYSREIKIEN
PORAAMISTA VARTEN.

3



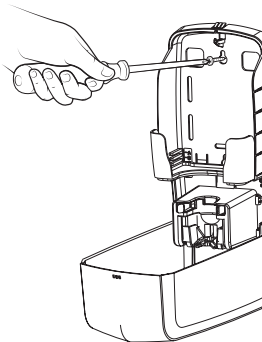
NAPAUTA ANKKURIT JO-
KAISEEN PORATTUUN
REIKÄÄN.

2



PORAA MERKITYT
REIÄT.

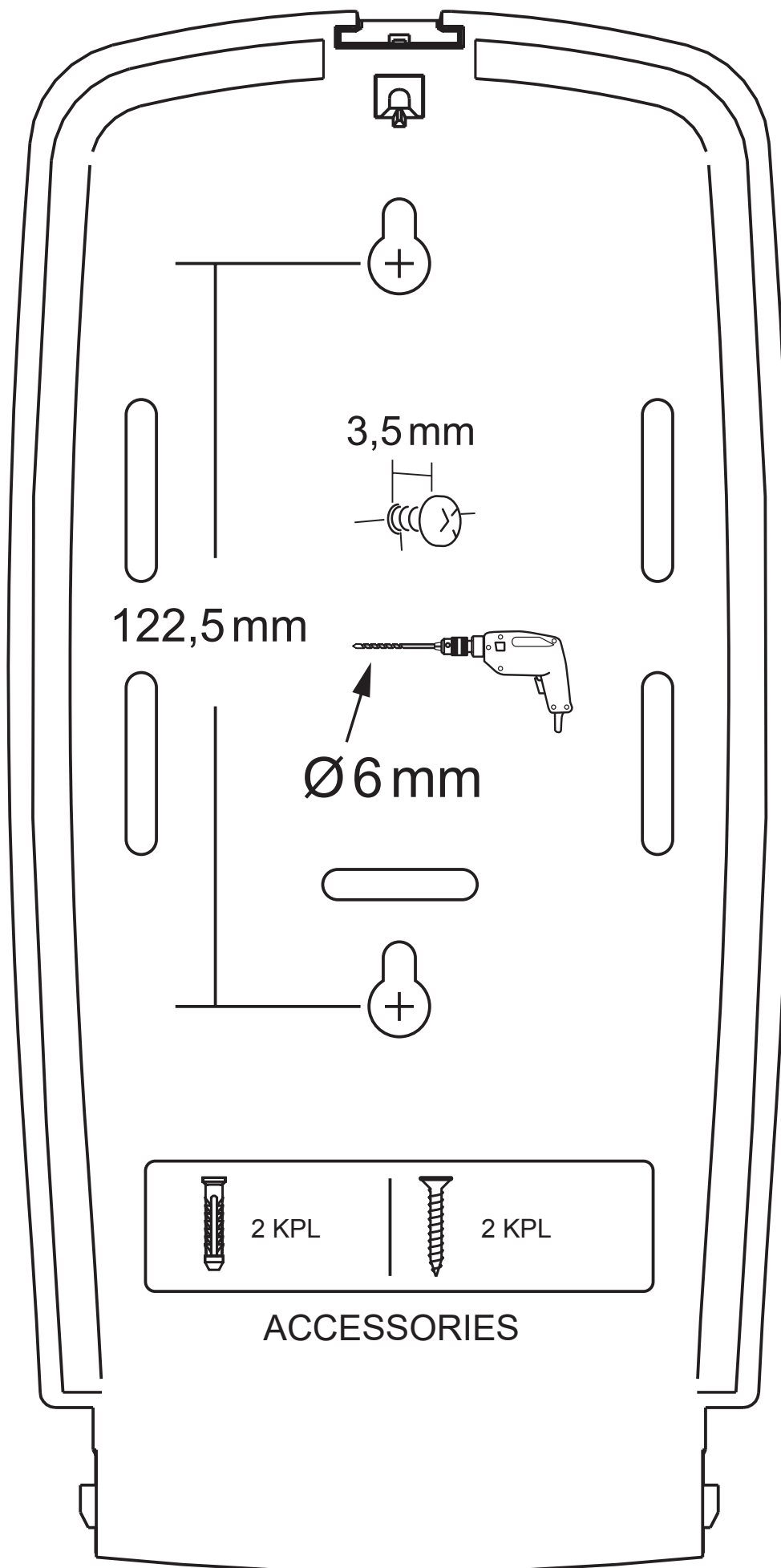
4



ASETA ANNOSTELIJA
TAKAISIN SEINÄLLE JA
KIINNITÄ RUUVILLA.

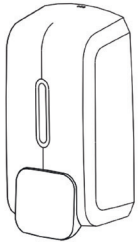
TUOTEKOODI: 1701508

CWS HYGIENE INTERNATIONAL GMBH
DREIEICH PLAZA 1A
63303 DREIEICH, SAKSA
WWW.CWS.COM / CONTACT@CWS.COM



KÄYTTÖOHJEET

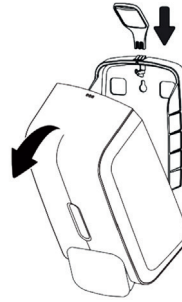
1



Avain
key
x2 x2

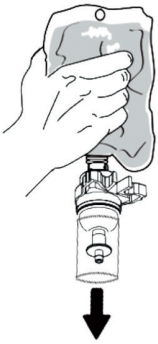
ANNOSTELIJA JA LISÄVA-
RUSTEET.

2



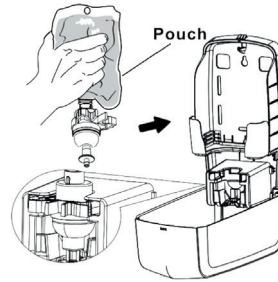
AVAA ANNOSTELIJA AVAI-
MELLA YLHÄÄLTÄ.

3



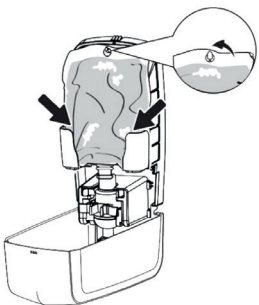
IRROTA KANSI SAIPPUA-
PUSSISTA.

4



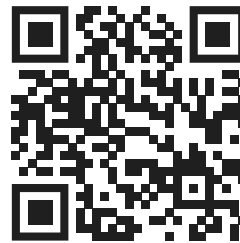
KIINNITÄ PUMPPU PURI-
STIMILLA JA VARMISTA,
ETTÄ SE ON LUKITTUNUT
AUKKOON.

5



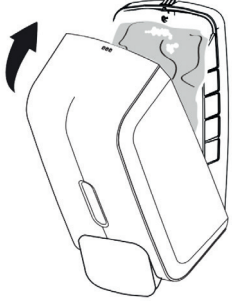
KIINNITÄ PUSSI KOUK-
KUUN ETIKETTI TAKASEI-
NÄÄN PÄIN JA VARMIS-
TA, ETTÄ SE ASETTUU
PAIKALLEEN OIKEIN.

6



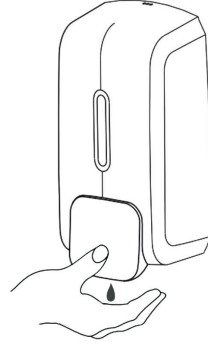
SKANNAA QR-KOODI
SAADAKSESI YKSITYIS-
KOHTAISETOHJEET PUS-
SIN VAIHTAMISEEN.

7



SULJE ANNOTELIJA JA
VARMISTA, ETTÄ SALPA
NAPSAHTAA PAIKALLEEN.

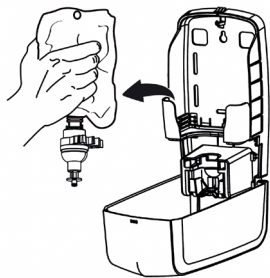
8



ANNOSTELE PAINAMALLA
TIUKASTI.

VAIHDA SAIPPUAPUSSI

1



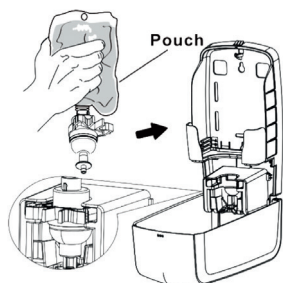
POISTA PUSSI ANNOSTELIJASTA.

2



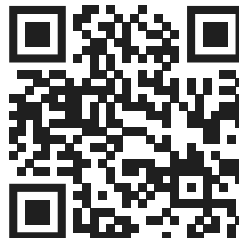
OTA UUSI SAIPPUAPUSSI
JA IRROTA KANSI.

3



KIINNITÄ PUMPPU PURI-
STIMILLA JA VARMISTA,
ETTÄ SE ON LUKITTUNUT
AUKKON.
TOISTA KÄYTTÖOHJEEN
VAIHEET 5-7.

4



SKANNAA QR-KOODI
SAADAKSESI YKSITYIS-
KOHTAISET OHJEET PUS-
SIN VAIHTAMISEEN.

SUOSITELLUT KULUTUSTARVIKKEET

CLEAR+ VOIDESAIPPUAAPUSSI 1000 ML

PUHDISTUSOHJEET

KÄYTÄ ANNOTELIJAN PUHDISTAMISEEN VAIN MIETOJA PUHDISTUSAINETA JA PEHMEITÄ LIINOJA. HIOVAT PUHDISTUSAINHEET TAI KOVAT HARJAT VOIVAT VAHINGOITTA PINTAA JA HEIKENTÄÄ SEN TOIMIVUUTTA.

HÄVITTÄMINEN

HÄVITÄ ANNOTELIJA YMPÄRISTÖYSTÄVÄLLISELLÄ TAVALLA SEN KÄYTTÖIÄN PÄÄTYTTYÄ. NOUDATA MUOVIOSIEN HÄVITTÄMISTÄ KOSKEVIA PAIKALLISIA MÄÄRÄYKSIÄ JA OHJEITA. JOILLAKIN PAIKKAKUNNILLA ON NIMETTYJÄ KERÄYSPISTEITÄ TAI KIERRÄTYSOHJELMIA NÄITÄ MATERIAALEJA VARTEN. JOS OLET EPÄVARMA SIITÄ, MITEN ANNOTELIJA HÄVITETÄÄN, TAI TARVITSET LISÄTIETOJA, OTA YHTEYTTÄ VALMISTAJAAN SAADAKSESI APUA.

VIANMÄÄRITYS

ONGELMA	RATKAISUT
JATKUVA TIPUTUS.	+ VARMISTA, ETTÄ PUMPPU ON LUKITTUNUT AUKKON. + VAIHDA TÄYTTÖPAKKAUS UUTEEN TÄYTTÖPAKKAUKSEEN
PAINAMALLA EI IRTOA NESTETTÄ.	+ VARMISTA, ETTÄ TÄYTTÖASTIA EI OLE TYHJÄ.
VAAHTOSAIPPUA EI VAAHTOUDU/ ANNOTELIJASTA EI TULE RIITTÄVÄSTI VOIDESAIPPUAA.	+ VAIHDA TÄYTTÖPAKKAUS UUTEEN TÄYTTÖPAKKAUKSEEN