

CLEAR+
PROFESSIONAL HYGIENE PRODUCTS

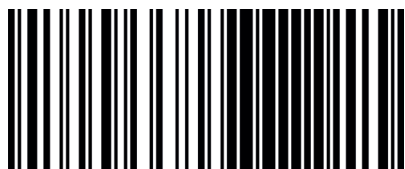
CLEAR+ DISPENSER ALB DE SĂPUN SPUMĂ 500 ML

MANUAL DE UTILIZARE - INSTRUCȚIUNI DE MONTARE



TRADUCERI

RO | SLO | HR | SK | HU | CZ | PL | FR | NL | SE | NO | FI | IT | ES | PT

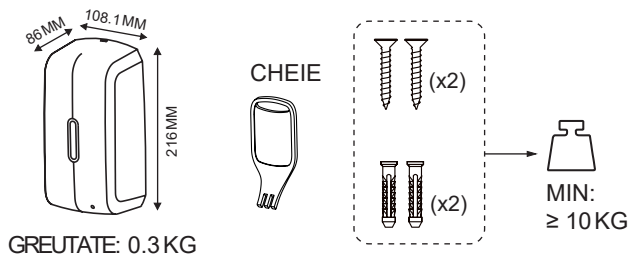


4049657037997

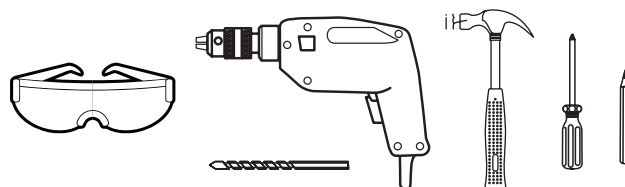
COD: 1701511
GTIN: 4049657037997

CWS HYGIENE INTERNATIONAL GMBH
DREIEICH PLAZA 1A
63303 DREIEICH, GERMANY
WWW.CWS.COM / CONTACT@CWS.COM

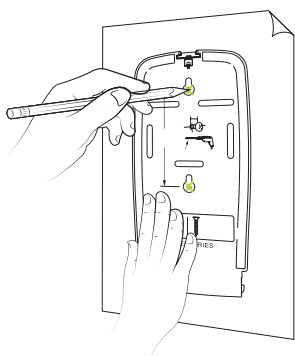
INCLUS ÎN PACHET



INSTRUMENTE NECESARE

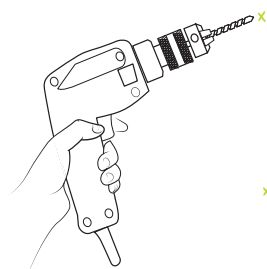


1



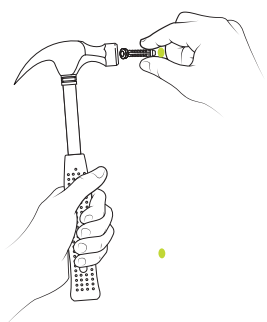
MARCAȚI POZIȚIA
PENTRU GĂURIREA
PUNCTELOR DE
MONTARE PE
PERETE.

2



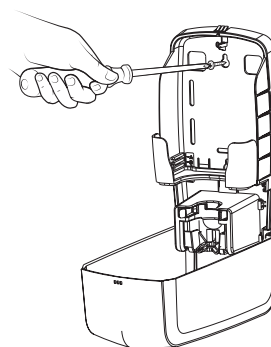
GĂURIȚI
PUNCTELE
MARCATE.

3

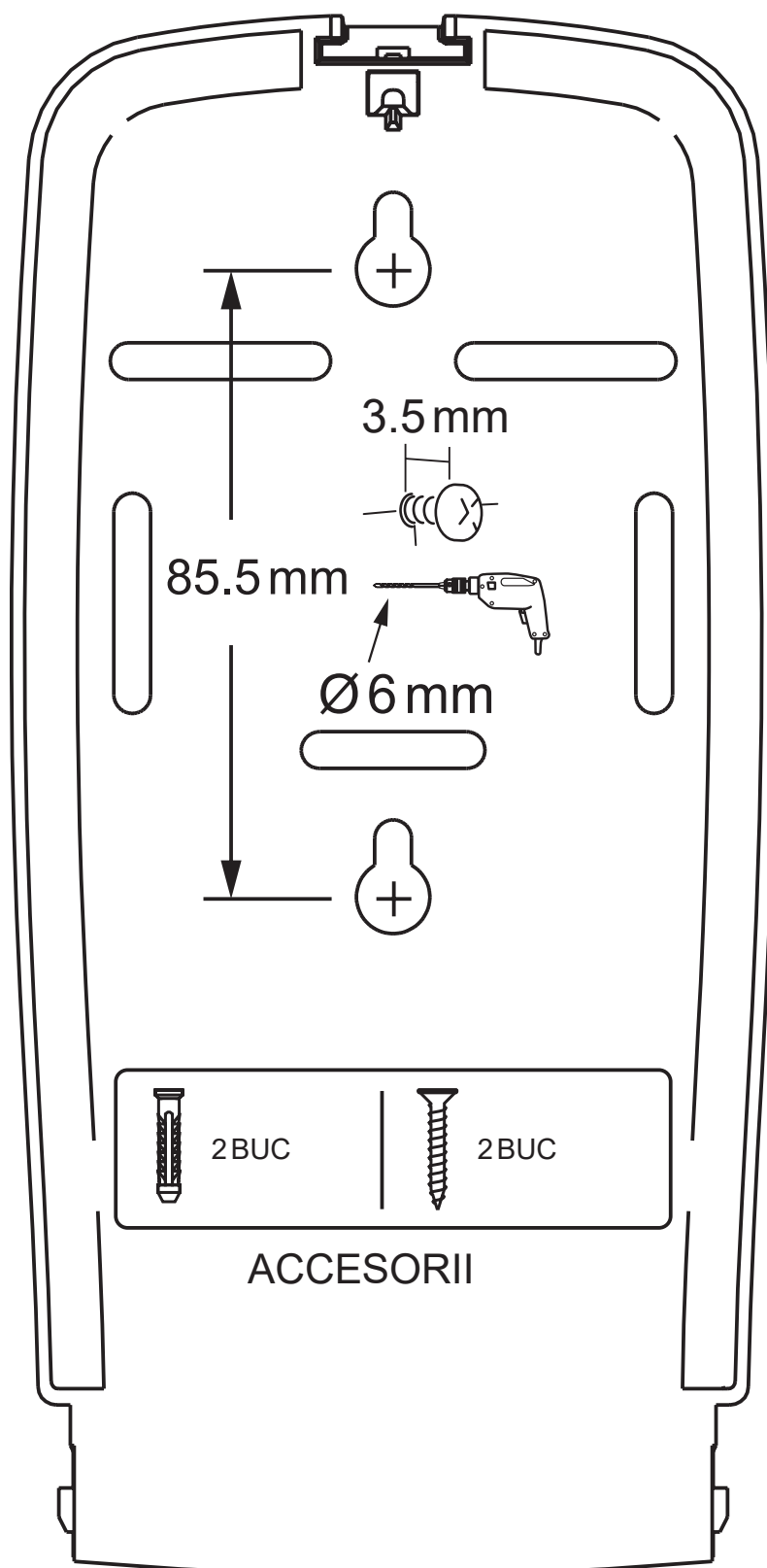


BATEȚI ANCORELE ÎN
FIECARE ORIFICIU
GĂURIT.

4

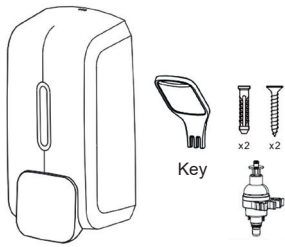


PUNEȚI
DISTRIBUITORUL
ÎN APOI PE PERETE
ȘI ÎNȘURUBAȚI-L
CORESPUNZĂTOR.



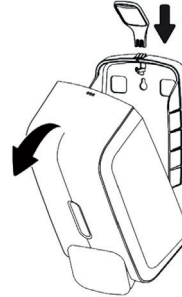
INSTRUCȚIUNI DE UTILIZARE

1



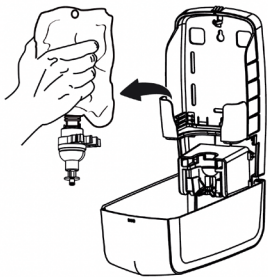
DISPENSER ȘI
ACCESORII.

2



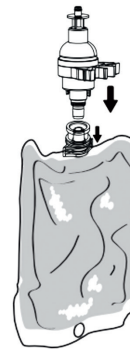
UTILIZAȚI CHEIA
PENTRU A DESCHIDE
DOZATORUL DE SUS.

3



APĂSAȚI CLEMELE
POMPEI ÎMPREUNĂ ȘI
SCOATEȚI POMPA DIN
DOZATOR.

4



ÎNDEPĂRTAȚI CAPACUL
DE PROTECȚIE DE PE
PUNGA DE REUMPLERE
A SĂPUNULUI ȘI
INTRODUCEȚI POMPA
ÎN PUNGA DE SĂPUN.

5



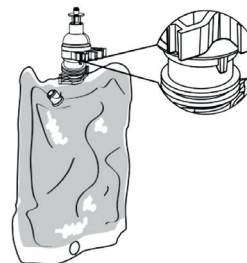
White: Foam



Blue: Liquid

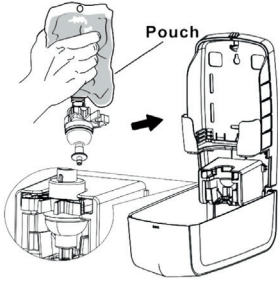
UTILIZAȚI POMPA
ALBASTRĂ PENTRU
SĂPUN LICHID ȘI
POMPA ALBĂ PENTRU
SĂPUN SPUMĂ.

6



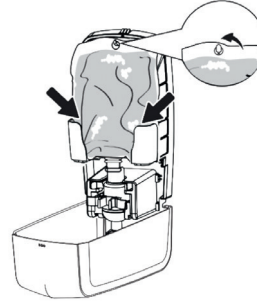
ÎNȘURUBAȚI POMPA
BINE, ASIGURÂNDU-VĂ
CĂ PRINDEREA
CLEMELOR SE FIXEAZĂ
PE MARGINEA PUNGII DE
SĂPUN.

7



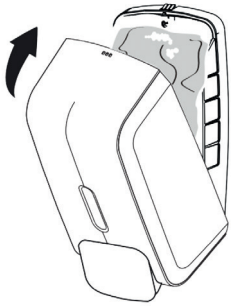
FIXAȚI POMPA CU CLEME ȘI ASIGURAȚI-VĂ CĂ ESTE BLOCATĂ ÎN LOCAȘ.

8



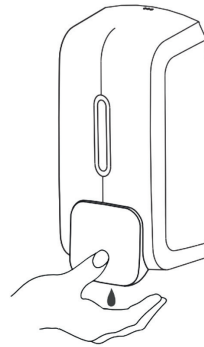
ATAȘAȚI PUNGA CU ETICHETA ORIENTATĂ SPRE PERETELE DIN SPATE LA CÂRLIG ȘI VERIFICAȚI DACĂ SE POTRIVEȘTE CORECT.

9



ÎNCHIDEȚI DOZATORUL ȘI ASIGURAȚI-VĂ CĂ ÎNCUIETOAREA SE BLOCHEAZĂ CORECT ÎN POZIȚIE.

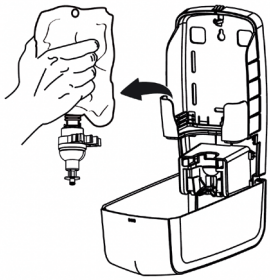
10



ÎMPINGEȚI FERM PENTRU A DOZA.

SCHIMBAREA PUNGII DE SĂPUN

1



SCOATEȚI PUNGA DIN DISTRIBUITOR.

2



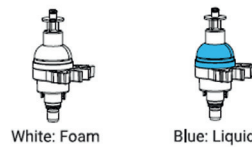
SCOATEȚI POMPA DIN PUNGĂ.

3



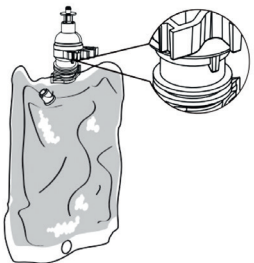
ÎNDEPĂRTAȚI CAPACUL DE PROTECȚIE DE PE PUNGA DE REUMPLERE A SĂPUNULUI ȘI INTRODUCEȚI POMPA ÎN PUNGA DE SĂPUN.

4



UTILIZAȚI POMPA ALBASTRĂ PENTRU SĂPUN LICHID ȘI POMPA ALBĂ PENTRU SĂPUN SPUMĂ.

5



ÎNȘURUBAȚI POMPA BINE, ASIGURÂNDU-VĂ CĂ PRINDEREA CLEMELOR SE FACE PE MARGINEA SACULUI DE SĂPUN.

CONSUMABILE RECOMANDATE

CLEAR+ SĂPUN SPUMĂ PUNGĂ 500 ML

INSTRUCȚIUNI DE CURĂȚARE

UTILIZAȚI NUMAI AGENȚI DE CURĂȚARE BLÂNZI ȘI CÂRPE MOI PENTRU CURĂȚAREA DOZATORULUI. AGENȚII DE CURĂȚARE ABRAZIVI SAU PERII DURE POT DETERIORA SUPRAFAȚA ȘI AFECTA FUNCȚIONALITATEA.

CASAREA

VĂ RUGĂM SĂ ELIMINAȚI DOZATORUL ÎNTR-UN MOD ECOLOGIC LA SFÂRȘITUL DURATEI SALE DE VIAȚĂ. RESPECTAȚI REGLEMENTĂRILE ȘI INSTRUCȚIUNILE LOCALE PENTRU ELIMINAREA COMPONENTELOR DIN PLASTIC. UNELE COMUNITĂȚI AU DESEMNAȚ PUNCTE DE COLECTARE SAU PROGRAME DE RECICLARE PENTRU ACESTE MATERIALE. DACĂ NU SUNTEȚI SIGUR CUM SĂ ELIMINAȚI DOZATORUL SAU AVEȚI NEVOIE DE INFORMAȚII SUPLIMENTARE, VĂ RUGĂM SĂ CONTACTAȚI PRODUCĂTORUL PENTRU ASISTENȚĂ.

REMEDIEREA DEFECȚIUNILOR

SIMPTOM	SOLUȚII
PICURĂ CONTINUU.	+ ÎNLOCUIȚI CU O NOUĂ POMPA REUTILIZABILĂ. + ASIGURAȚI-VĂ CĂ POMPA ESTE BLOCATĂ ÎN FANTĂ.
APĂSAREA NU ELIBEREAZĂ NICIUN LICHID.	+ ASIGURAȚI-VĂ CĂ REZERVORUL NU ESTE GOL. + FIXAȚI POMPA CU CLEME ȘI ASIGURAȚI-VĂ CĂ POMPA ESTE BLOCATĂ ÎN FANTĂ. + INTRODUCEȚI COMPLET POMPA ÎN PUNGĂ PENTRU A ÎMPINGE ÎN AFARĂ INSERTIA DE ETANȘARE ȘI A ELIBERA LICHIDUL.
SPUMA DE SĂPUN NU FACE SPUMĂ/ NU IESE SUFICIENT SĂPUN CREMĂ DIN DOZATOR	+ ASIGURAȚI-VĂ CĂ UTILIZAȚI POMPA ALBĂ PENTRU SĂPUNUL SPUMĂ. PUTEȚI ACHIZIȚIONA POMPA CORESPUNZĂTOARE CA PIESĂ DE SCHIMB. + ASIGURAȚI-VĂ CĂ UTILIZAȚI POMPA ALBASTRĂ PENTRU SĂPUNUL CREMĂ. PUTEȚI ACHIZIȚIONA POMPA CORESPUNZĂTOARE CA PIESĂ DE SCHIMB.