



PRIJEVODI

RO | SLO | HR | SK | HU | CZ | PL | FR | NL | SE | NO | FI | IT | ES | PT

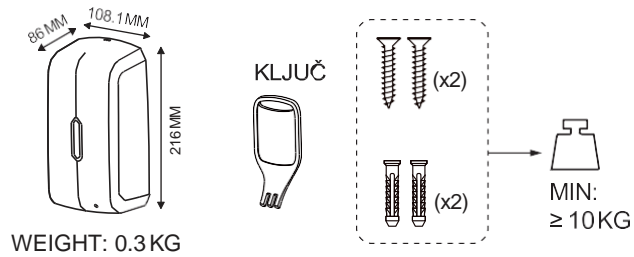


4049657037997

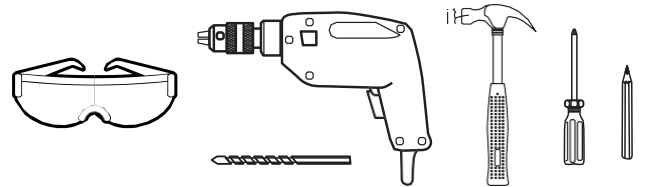
ART. CODE: 1701511
GTIN: 4049657037997

CWS HYGIENE INTERNATIONAL GMBH
DREIEICH PLAZA 1A
63303 DREIEICH, GERMANY
WWW.CWS.COM / CONTACT@CWS.COM

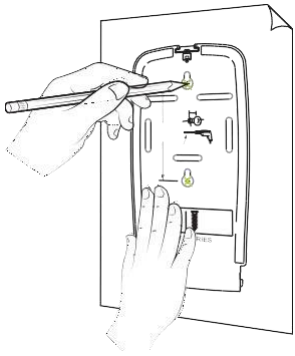
UKLJUČENO U ISPORUKU



POTREBNI ALATI

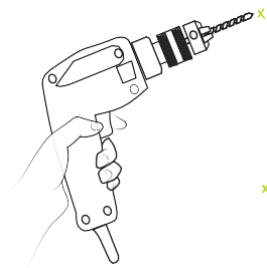


1



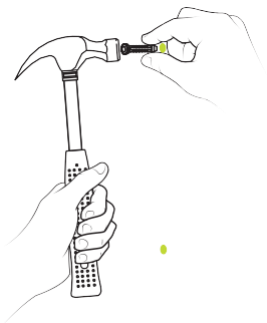
OZNAČITE POZICIJU
NA ZIDU ZA BUŠENJE
RUPA ZA MONTAŽU.

2



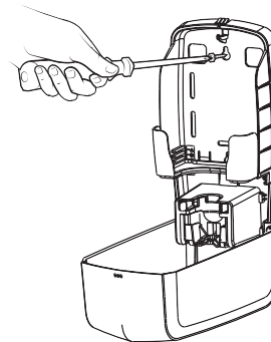
IZBUŠITE
OZNAČENE RUPE.

3

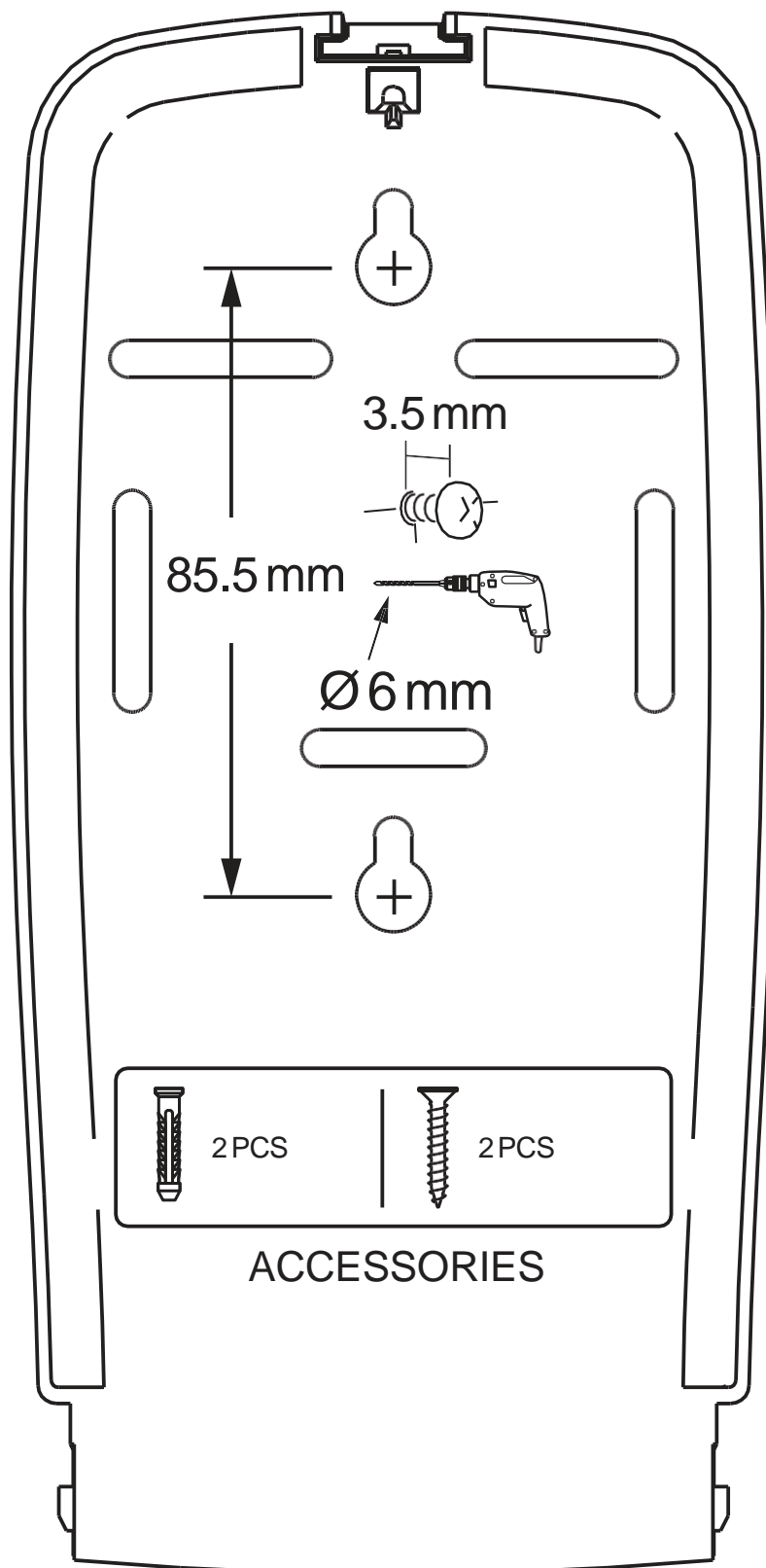


UBACITE TIPLE U
SVAKU IZBUŠENU
RUPU.

4

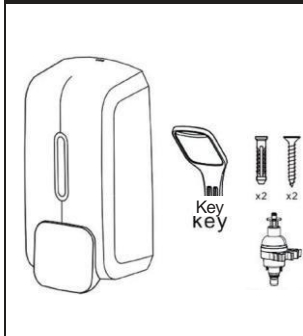


VRATITE DOZATOR NA
ZID I PRIČVRSTITE
VIJCIMA U SKLADU S
TIM.



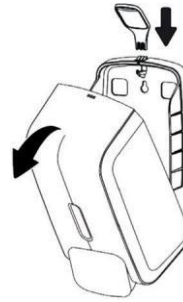
OPERATING INSTRUCTIONS | BEDIENUNGSANLEITUNG

1



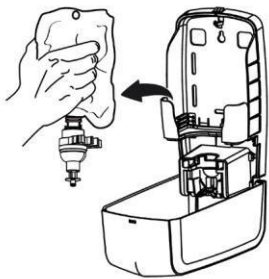
DOZATOR I PRIBOR.

2



KORISTITE KLJUČ ZA OTVARANJE DOZATORA ODOZGO

3



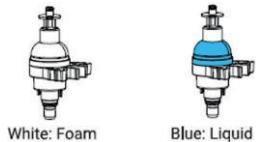
PRITISNITE STEZALJKE PUMPE ZAJEDNO I IZVUCITE PUMPU IZ DOZATORA.

4



UKLONITE ZAŠITNI POKLOPAC S VREĆICE ZA PUNJENJE SAPUNA I UMETNITE PUMPICU U VREĆICU ZA SAPUN.

5

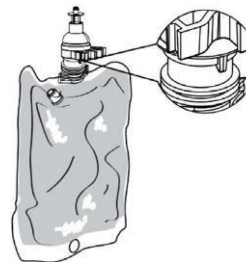


White: Foam

Blue: Liquid

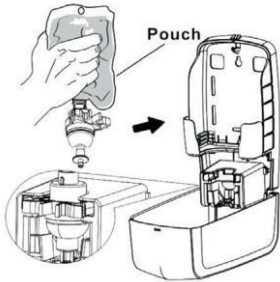
KORISTITE PLAVU PUMPICU ZA TEKUĆI SAPUN I BIJELU PUMPICU ZA PJENASTI SAPUN.

6



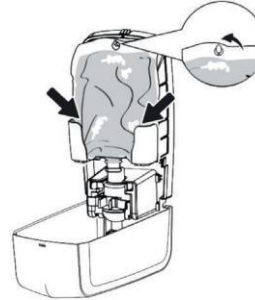
PUMPU ČVRSTO PRIČVRSTITE, OSIGURAVAJUĆI DA STEZALJKE ŠKLJOCNU NA RUB VREĆICE SAPUNA.

7



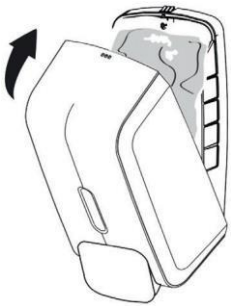
UVJERITE SE DA
STEZALJKE PUMPE
SJEDNU NA SVOJE
MJESTO NA NOSAČU.

8



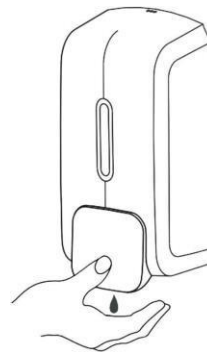
OBJESITE VREĆICU
SAPUNA NA KUKU
PREDVIĐENU ZA TU SVRHU
S NALJEPNICOM
OKRENUTOM PREMA
STRAŽNJEM ZIDU.

9

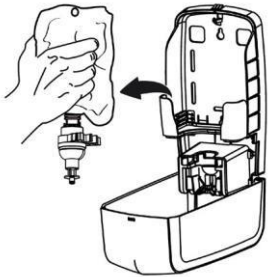


ZATVORITE DOZATOR I
PROVJERITE JE LI
ZASUN KLIKNUO NA
SVOJE MJESTO.

10



PRITISNITE POTISKIVAČ DA
DOBIJETE PORCIJU SAPUNA

ZAMJENA VREĆICE SAPUNA**1**

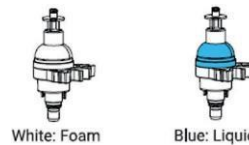
IZVADITE VREĆICU IZ DOZATORA.

2

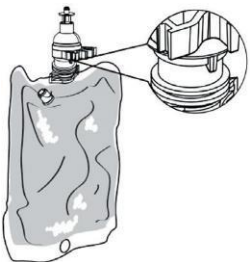
IZVADITE PUMPU IZ VREĆICE.

3

UKLONITE ZAŠTITNI POKLOPAC S VREĆICE ZA PUNJENJE SAPUNA I UMETNITE PUMPICU U VREĆICU ZA SAPUN.

4

KORISTITE PLAVU PUMPICU ZA TEKUĆI SAPUN I BIJELU PUMPICU ZA PJENASTI SAPUN.

5

PUMPU ČVRSTO PRIČVRSTITE, OSIGURAVAJUĆI DA STEZALJKE ŠKLJOCNU NA RUB VREĆICE SAPUNA. PONOVI TE KORAKE 7-9 IZ KORISNIČKOG PRIRUČNIKA

PREPORUČENI POTROŠNI MATERIJAL

CLEAR+ VREĆICA PJENASTOG SAPUNA 500ML

UPUTE ZA ČIŠĆENJE

ZA ČIŠĆENJE DOZATORA KORISTITE SAMO BLAGA SREDSTVA ZA ČIŠĆENJE I MEKE KRPE. ABRAZIVNA SREDSTVA ZA ČIŠĆENJE ILI TVRDE ČETKE MOGU OŠTETITI POVRŠINU I NARUŠITI FUNKCIONALNOST

ODLAGANJE

MOLIMO VAS DA DOZATOR ODLOŽITE NA EKOLOŠKI PRIHVATLJIV NAČIN NA KRAJU NJEGOVOG ŽIVOTNOG VIJEKA. PRIDRŽAVAJTE SE LOKALNIH PROPISA I SMJERNICA ZA ODLAGANJE PLASTIČNIH KOMPONENTI. NEKE ZAJEDNICE SU ODREDILE SABIRNA MJESTA ILI PROGRAME RECIKLIRANJA ZA OVE MATERIJALE. AKO NISTE SIGURNI KAKO ZBRINUTI DOZATOR ILI SU VAM POTREBNE DODATNE INFORMACIJE, OBRATITE SE PROIZVOĐAČU ZA POMOĆ.

RJEŠAVANJE PROBLEMA

PROBLEM	RJEŠENJA
NEPREKIDNO KAPANJE.	+ ZAMIJENITE NOVOM PUMPOM ZA VIŠEKRATNU UPOTREBU. + PROVJERITE JE LI PUMPA PRIČVRŠĆENA U UTORU
PRITISAK NE OSLOBAĐA SAPUN.	+ PROVJERITE DA PUNJENJE NIJE PRAZNO. + UČVRSTITE PUMPU STEZALJKAMA I PROVJERITE JE LI PUMPA PRIČVRŠĆENA U UTORU. + POTPUNO UMETNITE PUMPU U VREĆICU KAKO BISTE ISTISNULI BRTVENI UMETAK I OSLOBODILI TEKUĆINU.
SAPUN U PJENI SE NE PJENI/ IZ DOZATORA NE IZLAZI DOVOLJNO KREMASTOG SAPUNA	+ OBAVEZNO KORISTITE BIJELU PUMPICU ZA SAPUN U PJENI. ODGOVARAJUĆU PUMPU MOŽETE KUPITI KAO REZERVO PART. + OBAVEZNO KORISTITE PLAVU PUMPICU ZA KREMASTI SAPUN. ODGOVARAJUĆU PUMPU MOŽETE KUPITI KAO REZERVNI DIO.

